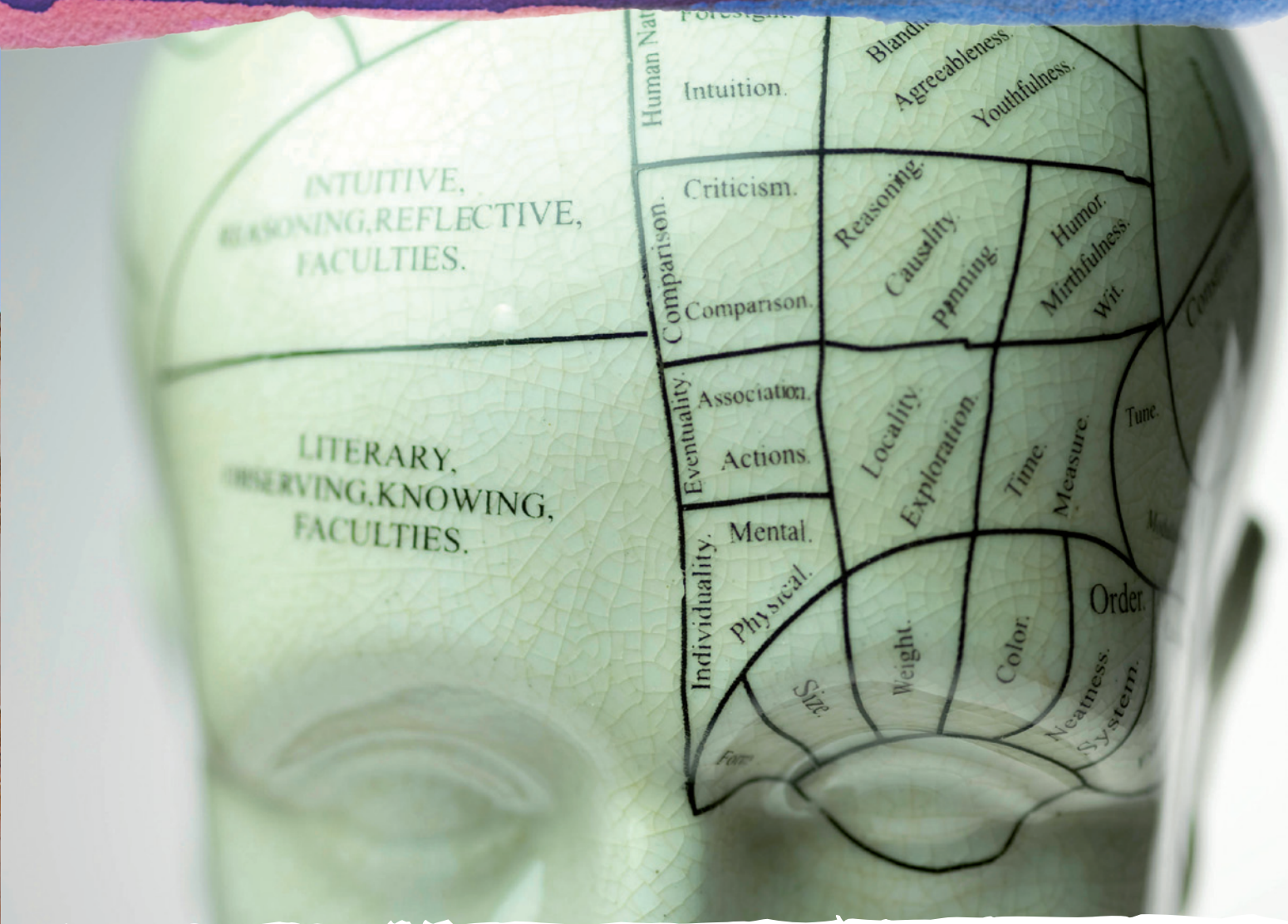


Construye tu futuro
en la primera universidad española



Master
Universitario



Desde su fundación, en 1218...

...la Universidad de Salamanca ha sido protagonista de avances determinantes de la Historia. Desde sus aulas profesores, estudiantes e investigadores han ido aportando ideas y descubrimientos que han contribuido a construir una sociedad mejor, a liderar el desarrollo de España y del mundo y a mantener unos vínculos con Iberoamérica que hoy en día tienen más fuerza que nunca.

Pero la Universidad de Salamanca es, sobre todo, actualidad y futuro; cuenta con las más modernas instalaciones para seguir ofreciendo las mejores y más avanzadas fórmulas de enseñanza e investigación, y unos campus perfectamente equipados para disfrutar de la vida universitaria. Entre los 30.000 estudiantes de todos los continentes que cada año pasan por sus aulas están quienes van a proyectar una sociedad que continúa avanzando, aquellos que mejorarán las perspectivas de las personas y contribuirán al progreso de la humanidad...

...superando en el siglo XXI las fronteras del conocimiento.

usal.es | centenario.usal.es

NEUROPSICOLOGÍA

Comprendiendo el funcionamiento cerebral para explicar la conducta:
medición, diagnóstico e intervención



PLAN DE ESTUDIOS

Organización temporal del plan de estudios por semestre, créditos ECTS y tipo de asignatura

Tipo de materia	Créditos
Obligatorias [OB]	45
Optativas [Op]	0
Prácticas Externas Obligatorias [PE]	3
Trabajo Fin de Máster [TFM]	12
TOTAL	60



Máster Universitario en
NEUROPSICOLOGÍA

El Máster Universitario en Neuropsicología viene impartándose en la USAL desde el curso 2009-2010.

Pretende proporcionar una formación avanzada, de carácter especializado, sobre los sistemas funcionales cerebrales y sus trastornos, el daño cerebral, la evaluación neuropsicológica de los procesos normales y patológicos, los métodos de investigación en este campo, así como métodos y técnicas de rehabilitación cognitiva y de las capacidades funcionales. Esta formación permite a los estudiantes iniciarse en tareas de investigación o de intervención en neuropsicología (evaluación, diagnóstico y enfoques terapéuticos adecuados a los déficits cognitivos, conductuales y funcionales).

Las prácticas externas se realizan en entidades colaboradoras. Algunos ejemplos: Servicio de Psiquiatría del Hospital Provincial de Zamora, Centro de Referencia Estatal de Alzheimer y otras Demencias de Salamanca (CREA), Fundación INFOSALUD (Salamanca), Hospital Universitario de Salamanca. Servicio de Neurocirugía.

MÁSTER (60 créditos)

Asignatura	Primer semestre	Segundo semestre	Créditos
Introducción a los Sistemas Funcionales Cerebrales. Lenguaje. Gnosias y Praxias [OB]	●		6
Neuropsicología de la Atención y del Procesamiento Perceptivo. [OB]	●		3
Memoria Humana: Estructuras y Procesos [OB]	●		3
Evaluación Neuropsicológica de los Sistemas Funcionales Cerebrales [OB]	●		3
Metodología de la Investigación en Neuropsicología I [OB]	●		3
Metodología de la Investigación en Neuropsicología II [OB]	●		3
Neuropsicología en la Patología Neurológica y Neuroquirúrgica [OB]	●		3
Trabajo Fin de Máster [TFM]	●		6
Neuropsicología y Trastornos Psicopatológicos [OB]		●	3
Trastornos Neuropsicológicos Focales y Trastornos Neuropsicológicos Difusos, Demencias [OB]		●	6
Alimentación y Cognición [OB]		●	3
Neuropsicología Infantil [OB]		●	3
Métodos y Técnica en Rehabilitación Cognitiva [OB]		●	3
Rehabilitación de las Capacidades Funcionales. [OB]		●	3
Prácticas Externas [P Ext]		●	3
Trabajo Fin de Máster [TFM]		●	6