



**Pruebas de Acceso a enseñanzas
universitarias oficiales de grado
Castilla y León**

**LENGUAJE Y
PRÁCTICA
MUSICAL**

**EJERCICIO
3
Nº páginas
6**

El alumno/a deberá elegir UNA de las dos opciones (A ó B).


Las calificaciones otorgadas a cada una de las partes serán las siguientes:

Parte práctica: la armonización de la melodía se valorará de 0 a 5 puntos.

Parte teórica: análisis de los elementos del lenguaje musical en una partitura. Se valorará de 0 a 5 puntos.

La calificación final será la suma de las calificaciones de la parte teórica y la parte práctica.

Parte práctica:

Sobre una melodía dada de 8 compases, el alumno realizará por escrito la armonización de la misma (utilizando los grados tonales) para cuatro instrumentos de placas diatónicos escolares de diferentes tesituras, extensión =  (2 pts.), el acompañamiento rítmico para la armonización anterior, utilizando los grados tonales I, IV y V (1 pts.) y la creación de una introducción libre de 4 compases (2 pts.)

Parte teórica:

Análisis de los elementos del lenguaje musical en una partitura atendiendo a los apartados siguientes:

-Análisis de elementos rítmicos (1 pts.)

-Análisis de elementos armónicos (1 pts.)


-Análisis de elementos melódicos (1 pts.)

-Análisis de elementos relativos a términos de expresión musical: dinámicas y agógicas (1 pts.)

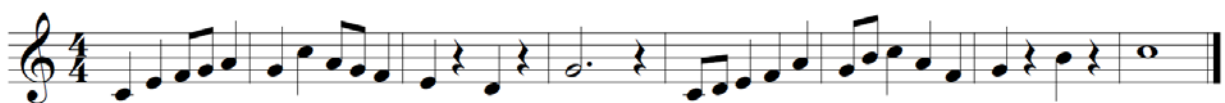
-Análisis de elementos relativos a la grafía específica de la partitura (1 pts.)

OPCIÓN A.-

Parte práctica:

Sobre una melodía dada de 8 compases, el alumno realizará por escrito la armonización de la misma (utilizando los grados tonales) para cuatro instrumentos de placas diatónicos escolares de diferentes tesituras, extensión =  (2 pts.), el acompañamiento rítmico para la armonización anterior, utilizando los grados tonales I, IV y V (1 pts.) y la creación de una introducción libre de 4 compases (2 pts.). Resuelva el ejercicio en la hoja correspondiente del anexo y no olvide adjuntarla al tríplico.

MELODIA:



Parte teórica:

Análisis de los elementos del lenguaje musical en una partitura atendiendo a los apartados siguientes:


- Análisis de elementos rítmicos (1 pto.)
- Análisis de elementos armónicos (1 pto.)
- Análisis de elementos melódicos (1 pto.)
- Análisis de elementos relativos a términos de expresión musical, dinámicas y agógicas (1 pto.)
- Análisis de elementos relativos a la grafía específica de la partitura (1 pto.)

PARTITURA:

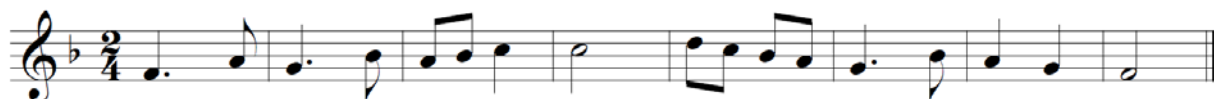
The image displays a musical score for piano, consisting of five systems of staves. The key signature is G minor (two flats) and the time signature is 4/4. The score includes various musical notations such as notes, rests, and dynamic markings like 'u' (piano) and 'ff' (fortissimo). The first system shows the initial four measures. The second system begins with a first ending bracket (1.) and a second ending bracket (2.), indicating a repeat section. The third system continues the piece with a 'u' marking. The fourth and fifth systems conclude the piece with a final double bar line.

OPCIÓN B.-

Parte práctica:

Sobre una melodía dada de 8 compases, el alumno realizará por escrito la armonización de la misma (utilizando los grados tonales) para cuatro instrumentos de placas diatónicos escolares de diferentes tesituras, extensión =  (2 pts.), el acompañamiento rítmico para la armonización anterior, utilizando los grados tonales I, IV y V (1 pts.) y la creación de una introducción libre de 4 compases (2 pts.). Resuelva el ejercicio en la hoja correspondiente del anexo y no olvide adjuntarla al tríptico.

MELODIA:



Parte teórica:

Análisis de los elementos del lenguaje musical en una partitura atendiendo a los apartados siguientes:

- Análisis de elementos rítmicos (1 pts.)
- Análisis de elementos armónicos (1 pts.)
- Análisis de elementos melódicos (1 pts.)
- Análisis de elementos relativos a términos de expresión musical, dinámicas y agógicas (1 pts.)
- Análisis de elementos relativos a la grafía específica de la partitura (1 pts.)

PARTITURA:

Adagio (♩=44) *p dolce e tranquillo*

Soprano

Pi - e Je - su Do - mi-ne, do - na - e - is re - qui-em,

Orgue



do - na - e - is re - qui-em.

pp

(8^a + 16^a)



11 *p* Pi - e Je - su do - mi - ne, *mf* do - na - e - is re - qui-em,



15 do - na - e - is re - qui-em, do -

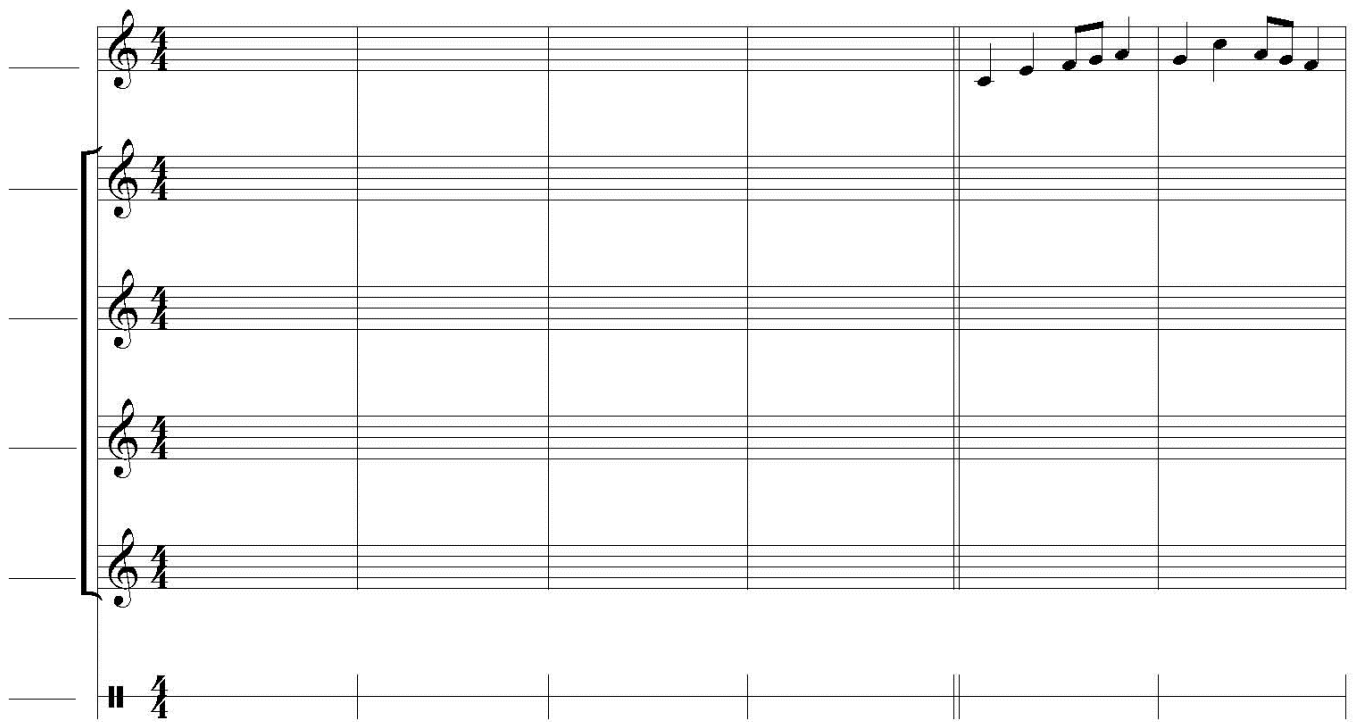


19 - ra - e - is Do - mi - ne, do - na e - is re - qui-em,

pp



ANEXO (Opción A)



Musical score system 1, measures 1-6. The system consists of five staves. The top staff is a single treble clef staff. The next four staves are grouped by a brace on the left and each has a treble clef. The bottom staff is a bass clef staff with a sharp sign (F#) before the clef. The time signature is 4/4. The first five measures are empty. The sixth measure contains a melodic line: G4 (quarter), A4 (quarter), B4 (quarter), C5 (quarter), B4 (quarter), A4 (quarter), G4 (quarter).



Musical score system 2, measures 7-12. The system consists of five staves. The top staff is a single treble clef staff. The next four staves are grouped by a brace on the left and each has a treble clef. The bottom staff is a bass clef staff with a sharp sign (F#) before the clef. The time signature is 4/4. The first measure (measure 7) contains a melodic line: G4 (quarter), A4 (quarter), B4 (quarter), C5 (quarter), B4 (quarter), A4 (quarter), G4 (quarter). The second measure (measure 8) contains a melodic line: G4 (quarter), A4 (quarter), B4 (quarter), C5 (quarter), B4 (quarter), A4 (quarter), G4 (quarter). The third measure (measure 9) contains a melodic line: G4 (quarter), A4 (quarter), B4 (quarter), C5 (quarter), B4 (quarter), A4 (quarter), G4 (quarter). The fourth measure (measure 10) contains a melodic line: G4 (quarter), A4 (quarter), B4 (quarter), C5 (quarter), B4 (quarter), A4 (quarter), G4 (quarter). The fifth measure (measure 11) contains a melodic line: G4 (quarter), A4 (quarter), B4 (quarter), C5 (quarter), B4 (quarter), A4 (quarter), G4 (quarter). The sixth measure (measure 12) contains a melodic line: G4 (quarter), A4 (quarter), B4 (quarter), C5 (quarter), B4 (quarter), A4 (quarter), G4 (quarter).

ANEXO (Opción B)



System 1: A musical score system with five staves. The top staff is a single treble clef staff with a key signature of one flat (Bb) and a time signature of 2/4. It contains a few notes in the final two measures. The second, third, fourth, and fifth staves are grouped by a brace on the left and are currently empty. Below the staves is a bass line with a double bar line and a 2/4 time signature.



System 2: A musical score system with five staves. The top staff is a single treble clef staff with a key signature of one flat (Bb) and a time signature of 2/4. It contains a sequence of notes starting from measure 7. The second, third, fourth, and fifth staves are grouped by a brace on the left and are currently empty. Below the staves is a bass line with a double bar line and a 2/4 time signature.