

Hª DEL ARTE. 2016 (1)

El alumno deberá elegir una de las dos Opciones (Opción A u Opción B) y desarrollar sus dos partes (Parte Teórica y Parte Práctica). No podrá elegirse una parte de cada una de las Opciones.

La Parte teórica consistirá en el desarrollo de un tema de los dos propuestos. La Parte práctica consistirá en el análisis y comentario de tres de las cuatro obras mostradas.

Las calificaciones otorgadas a cada una de las Partes serán las siguientes: Parte teórica: hasta **10 puntos**. Parte práctica: hasta **10 puntos**. La calificación de esta Parte práctica será la resultante de la media obtenida de la calificación del comentario de cada una de las tres obras elegidas, puntuado cada uno de ellos hasta **10 puntos**.

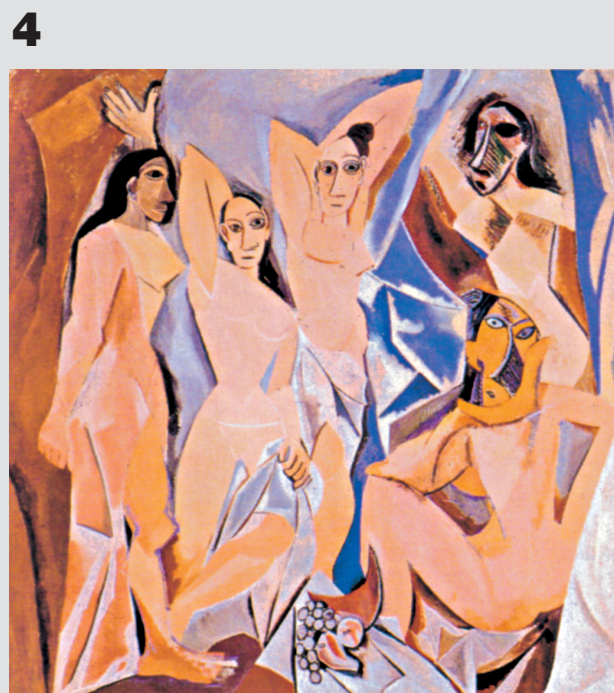
La **calificación final** será la media obtenida entre la Parte teórica y la Parte práctica.

Opción A

Parte teórica. Desarrolle uno de los dos temas propuestos:

- ✓ El arte clásico: Grecia. La arquitectura: los órdenes. Tipologías: el templo y el teatro. La Acrópolis de Atenas. La evolución de la escultura griega: El arcaísmo. Los escultores clásicos. La escultura helenística (Laoconte y sus hijos, la Venus de Milo, la Victoria de Samotracia).
- ✓ El arte hispanomusulmán: características generales. La mezquita y el palacio. El arte mudéjar en Castilla y León).

1 **Parte práctica.** Analice y comente tres de las cuatro obras propuestas:



Opción B

Parte teórica. Desarrolle uno de los dos temas propuestos:

- ✓ Arquitectura y urbanismo de la segunda mitad del siglo XIX. Eclecticismo. La arquitectura del hierro. La escuela de Chicago. El Modernismo (Gaudí).
- ✓ Las vanguardias históricas. Fauvismo (H. Matisse). Cubismo (J. Gris). Futurismo (U. Boccioni). Expresionismo (E. Munch). Los inicios de la abstracción (Kandinsky). Dadá y Surrealismo (R. Magritte).

1 **Parte práctica.** Analice y comente tres de las cuatro obras propuestas:

