	<p>Evaluación de Bachillerato para el Acceso a la Universidad</p> <p>Castilla y León</p>	<p>DISEÑO</p>	<p>EXAMEN</p> <p>Nº páginas 2</p>
---	---	----------------------	--

Las partes Primera y Segunda las contestarás sobre esta misma hoja de enunciado antes de comenzar la Tercera, que resolverás sobre un DIN A3, y en la que puedes emplear los instrumentos, y técnicas secas que creas oportunas. En caso de dificultad material, puedes justificar la utilización de técnica y colores en la memoria.

PRIMERA PARTE (4 Puntos)

1.- El/la estudiante tendrá que desarrollar una de las dos opciones (1.A o 1.B) (1,5 Puntos)

1.A - ¿Qué es la **sección áurea**? Cita un ejemplo donde podamos encontrar esa proporción en la naturaleza y en una creación del hombre.

1.B - Define, en relación al diseño, el término **brainstorming**.

2.- El/la estudiante tendrá que desarrollar una de las dos opciones (2.A o 2.B) (2,5 Puntos)

2.A - Describe las principales características del movimiento **Arts & Crafts**.

2.B - Explica dos **características ergonómicas** a tener en cuenta en el diseño de una silla.

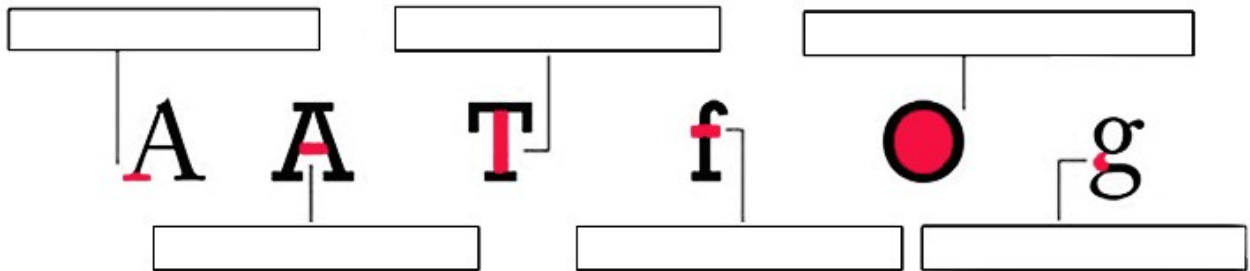
SEGUNDA PARTE (2,0 Puntos)

3.- El/la estudiante tendrá que desarrollar una de las dos opciones (3.A o 3.B)

3.A - Analiza las siguientes imágenes, identificando los **campos generales y específicos** del diseño a los que pertenecen.



3.B - Nombrar los rasgos de **anatomía tipográfica** señalados.



TERCERA PARTE (4,0 Puntos)

4.- El/la estudiante tendrá que desarrollar una de las dos opciones (4.A o 4.B)

4.A - Sobre el papel *Basic* DIN A3, diseña un **cartel para promocionar el “día de la mujer y la niña en la ciencia”**

Acompáñalo con una breve memoria justificativa.
Para su realización, sítvete de bocetos y croquis. El diseño definitivo lo deberás realizar por una sola cara del papel.

4.B - Sobre el papel *Basic* DIN A3, realiza de manera innovadora, el **diseño integral de una caja para cuatro bombones de chocolate distintos**, así como el de **dos de esos bombones**.

Acompáñalo con una breve memoria justificativa.
Para su realización, sítvete de bocetos y croquis. El diseño definitivo lo deberás realizar por una sola cara del papel.