	<p>Evaluación de Bachillerato para el Acceso a la Universidad</p> <p><b>Castilla y León</b></p>	<p><b>GEOLOGÍA</b></p>	<p><b>EXAMEN</b></p> <p>Nº páginas 3</p>
---	---	------------------------	--

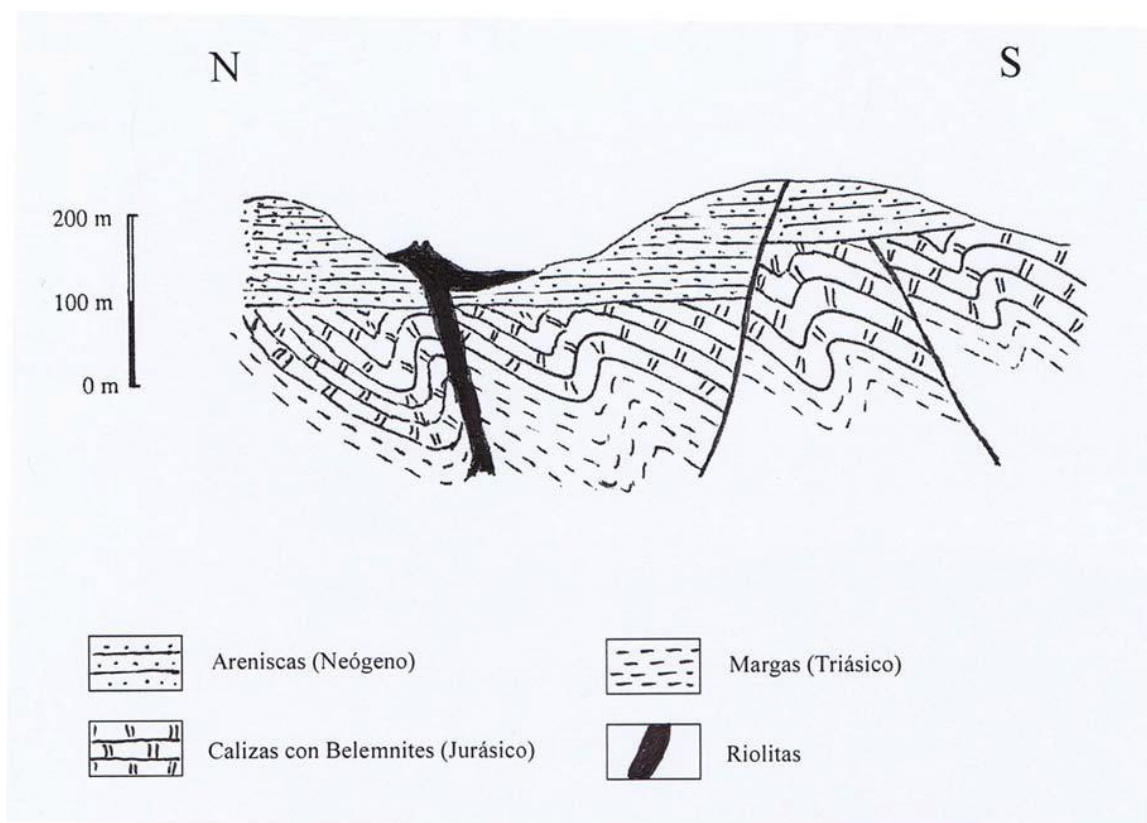
**OPTATIVIDAD: DEBERÁ ESCOGER UNA CUESTIÓN DEL BLOQUE A Y SEIS CUESTIONES DEL BLOQUE B**

**CRITERIOS GENERALES DE EVALUACIÓN:** La pregunta del bloque A (corte geológico) vale cuatro puntos en total. Cada pregunta del bloque B vale un punto. Si la pregunta consta de varios apartados, se indicará el valor de cada uno de ellos. La nota del ejercicio será la suma aritmética de las calificaciones obtenidas en el corte (máximo 4 puntos) y en las seis preguntas cortas (máximo 6 puntos)

### BLOQUE A

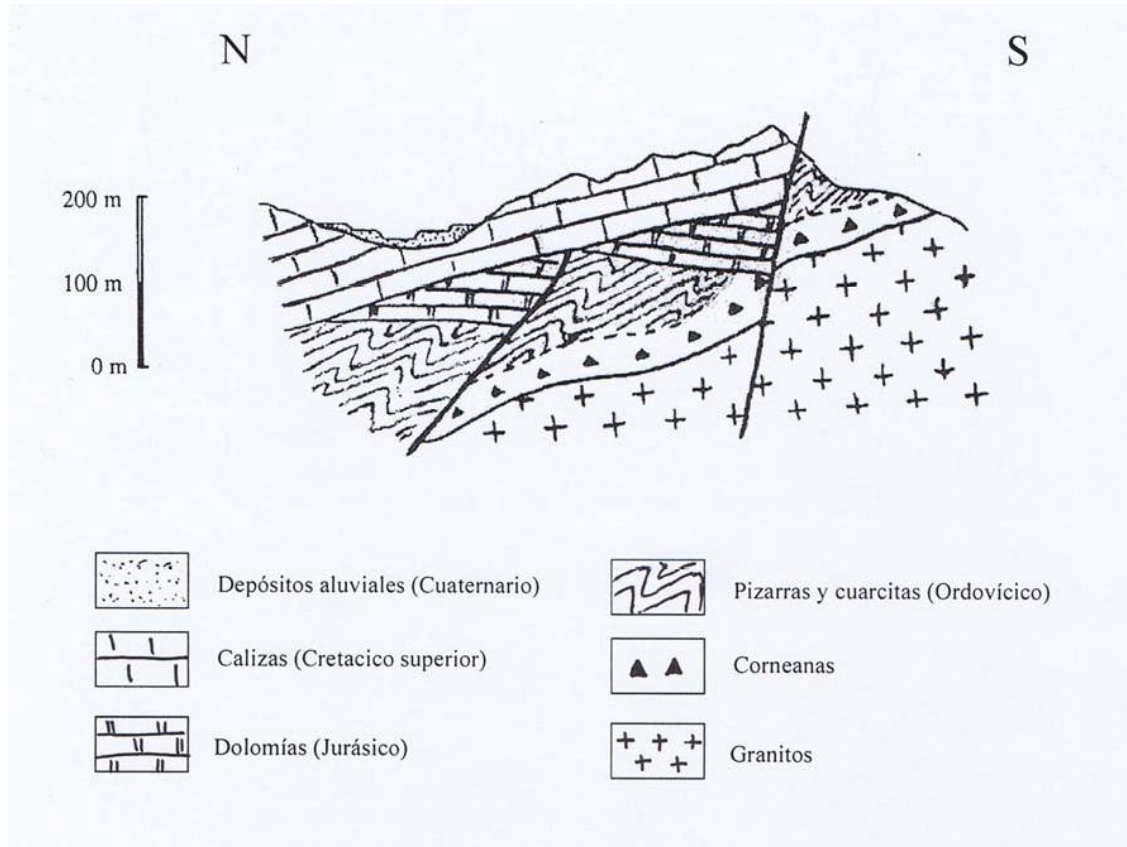
1.- a) Comente el siguiente corte geológico explicando sus elementos: tipos de rocas representadas (0,5 puntos), estructuras de deformación (0,5 puntos), discontinuidades estratigráficas (0,5 puntos), procesos geológicos (0,5 puntos) (**en total, 2 puntos**).

b) Haga una breve historia de los procesos geológicos ocurridos y, sabiendo que es un corte situado en España, indique qué orogenias están involucradas (**2 puntos**).



2.- a) Comente el siguiente corte geológico explicando sus elementos: tipos de rocas representadas (0,5 puntos), estructuras de deformación (0,5 puntos), discontinuidades estratigráficas (0,5 puntos), procesos geológicos (0,5 puntos) (**en total, 2 puntos**).

b) Haga una breve historia de los procesos geológicos ocurridos y, sabiendo que es un corte situado en España, indique qué orogenias están involucradas (**2 puntos**).



### BLOQUE B

3.- Explique dos diferencias fundamentales entre las rocas ígneas plutónicas y volcánicas (**0,5 puntos cada una**).

4.- Explique las diferencias entre polimorfismo e isomorfismo (**0,5 puntos**) y ponga un ejemplo de cada uno de ellos (**0,5 puntos**).

5.- En relación con la Tectónica de Placas, explique las diferencias entre el origen de los terremotos en California y en la costa chilena.

6.- Dibuje los tres tipos fundamentales de falla (**0,5 puntos**) y explique sus diferencias (**0,5 puntos**).

7.- Indique cómo actúan las aguas naturales en la disolución de los carbonatos (**0,6 puntos**), describiendo brevemente el tipo de modelado a que da lugar esta disolución (**0,4 puntos**).

8.- Explique cómo son y cómo se forman los siguientes elementos geomorfológicos: a) *piedras caballeras* y b) *ramblas* **(0,5 puntos cada uno)**

9.- Explique y razone en dónde se esperan sedimentos más seleccionados: en el sistema glaciar o en el sistema eólico.

10.- En relación con los movimientos gravitacionales, defina deslizamiento y reptación **(0,5 puntos cada una)**.

11.- Si un volcán presenta magmas básicos, explique cómo son las lavas y qué riesgo presentan sus erupciones **(0,5 puntos cada una)**.

12.- Diferencie entre *subsistencia* y *colapso* explicando su génesis **(0,8 puntos)**. Cite dos tipos de rocas en los que se produzcan ambos procesos **(0,2 puntos)**.

13.- Cite cuatro minerales metálicos **(0,5 puntos)** y los metales que se extraen de ellos **(0,5 puntos)**.

14.- Explique qué es un recurso natural **(0,5 puntos)**. Diferencie entre recursos naturales renovables y no renovables **(0,25 puntos)**. Ponga un ejemplo de cada uno de ellos **(0,25 puntos)**.