	<p align="center"><b>Pruebas de Acceso los Estudios Universitarios de Grado Castilla y León</b></p>	<p align="center"><b>GEOLOGÍA</b></p>	<p align="center"><b>EJERCICIO Nº páginas: 3</b></p>
---	---	---------------------------------------	--

**OPTATIVIDAD:** EL ALUMNO DEBERÁ ESCOGER UNA DE LAS DOS OPCIONES Y DESARROLLAR LAS PREGUNTAS DE LA MISMA.

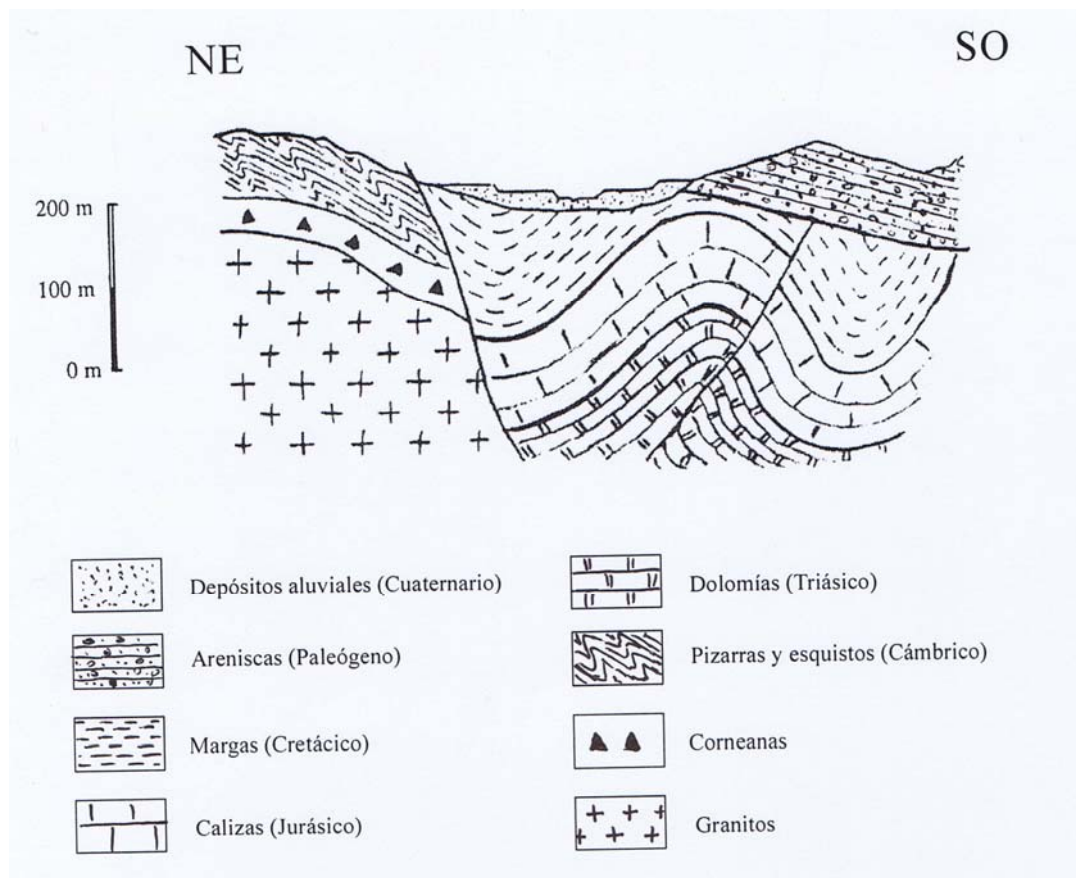
**CRITERIOS GENERALES DE EVALUACIÓN:**

Cada pregunta tendrá una calificación máxima de 1 punto excepto la primera que vale 4. Si la pregunta consta de varios apartados, se indicará la puntuación máxima para cada uno de ellos. La nota del ejercicio será la suma aritmética de las calificaciones obtenidas en las ocho preguntas.

**OPCIÓN A**

1.- a) Comentar el siguiente corte geológico explicando sus elementos: tipos de rocas representadas (0,5 puntos), estructuras de deformación (0,5 puntos), discontinuidades estratigráficas (0,5 puntos), procesos geológicos (0,5 puntos) (**en total, 2 puntos**).

b) Hacer una breve historia de los procesos geológicos ocurridos y, sabiendo que es un corte situado en España, indicar qué orogénias están involucradas (**2 puntos**).



2.- Defina especie mineral.

3.- ¿Qué es una zona de subducción? **(0,5 puntos)**. Explique su relación con el vulcanismo y la sismicidad **(0,5 puntos)**.

4.- En relación con los movimientos gravitatorios, defina *deslizamiento* y *reptación* **(0,5 puntos cada concepto)**.

5.- Explique los procesos de *gelifracción* y *termoclastía* **(0,5 puntos cada concepto)**.

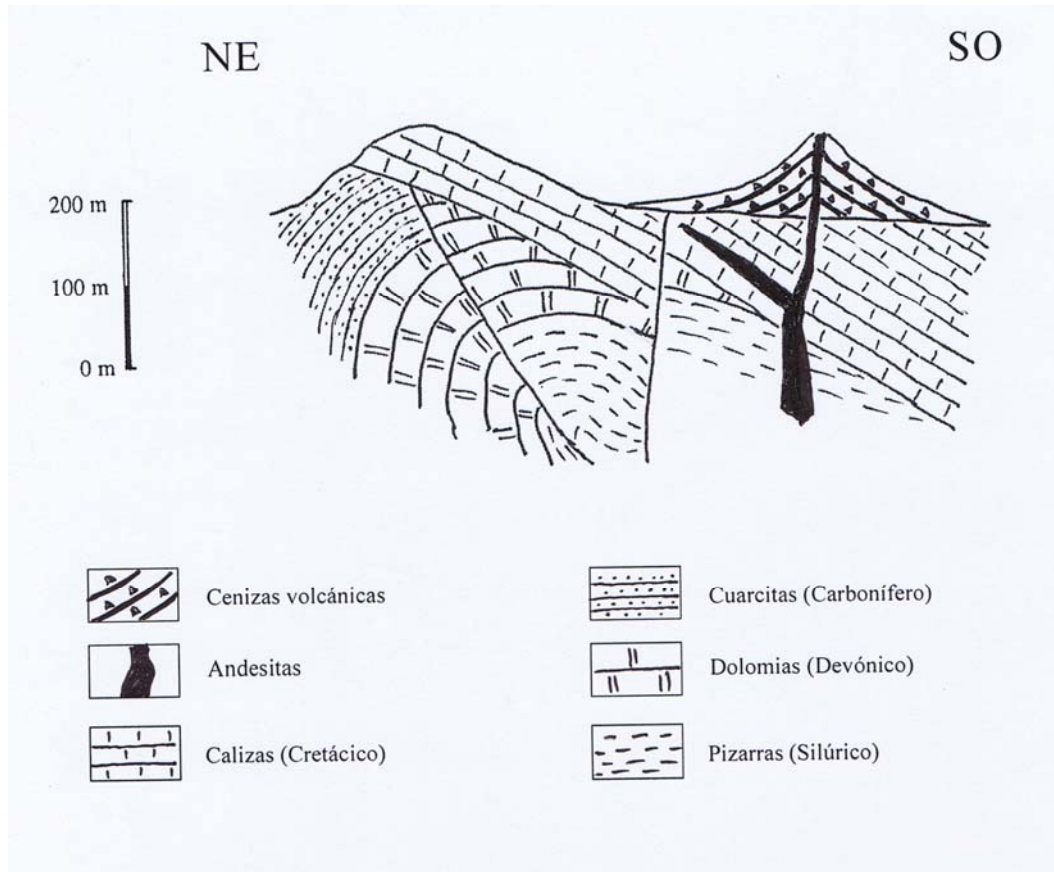
6.- ¿Qué tipos de erupciones volcánicas tienen mayor peligrosidad? Razone la respuesta.

7- Indique la utilidad industrial de las siguientes rocas: *caliza*, *arcilla*, *yeso* y *arena*. **(0,25 puntos cada una)**.

### OPCIÓN B

1.- a) Comentar el siguiente corte geológico explicando sus elementos: tipos de rocas representadas (0,5 puntos), estructuras de deformación (0,5 puntos), discontinuidades estratigráficas (0,5 puntos), procesos geológicos (0,5 puntos) **(en total, 2 puntos)**.

b) Hacer una breve historia de los procesos geológicos ocurridos y, sabiendo que es un corte situado en España, indicar qué orogénias están involucradas **(2 puntos)**.



- 2.- Explique qué es y cómo se produce el metamorfismo de contacto.
- 3.- ¿Qué es el gradiente geotérmico? **(0,5 puntos)**. Explique el origen del calor interno de la Tierra **(0,5 puntos)**.
- 4.- Describa las diferencias existentes entre un valle glaciar y el valle fluvial del curso alto de un río.
- 5.- Explique qué son y cómo se forman las siguientes estructuras: *berrocal* y *lapiaz* **(0,5 puntos cada concepto)**.
- 6.- Explique las diferencias entre la *intensidad* y la *magnitud* de un terremoto.
- 7.- Explique el concepto de combustible fósil **(0,6 puntos)**. Cite cuatro ejemplos característicos **(0,4 puntos)**.