



VNiVERSIDAD D SALAMANCA

Unidad de **Evaluación**  
**de la Calidad**

---

INFORME DE EMPLEABILIDAD DE LOS EGRESADOS  
**GRADO EN TRADUCCIÓN E INTERPRETACIÓN**

PROMOCIÓN 2015-2016

Julio 2019

---

Elaborado por:

- ❑ Unidad de Evaluación de la Calidad
  
- ❑ Destinatarios:
  - ❑ Decano/a: FACULTAD DE TRADUCCIÓN Y DOCUMENTACIÓN
  - ❑ Comisión de Calidad del Título
  - ❑ Vicerrectorado de Docencia y Evaluación de la Calidad.
  
- ❑ Fecha de elaboración: Julio 2019

## Índice

INTRODUCCIÓN.....	2
FICHA TÉCNICA.....	2
I. PERFIL: DATOS PERSONALES Y ACADÉMICOS.....	0
II. SITUACIÓN LABORAL.....	1
1. ANTES de finalizar los estudios universitarios .....	1
2. DESPUÉS de finalizar los estudios universitarios .....	2
2.1. Egresados que trabajan en la actualidad o han trabajado al terminar los estudios. ....	3
2.2. Egresados que están buscando empleo .....	10
2.3. Egresados que no trabajan ni han trabajado.....	12
III. CUESTIONES FINALES .....	12
IV. COMENTARIOS.....	13

## INTRODUCCIÓN

La Unidad de Evaluación de la Calidad, en su compromiso de mejora continua, gestiona el Sistema de Garantía de Calidad de la Universidad de Salamanca, elaborado de acuerdo con las directrices de los programas y criterios de ANECA/ACSUCYL y con el marco legal de ordenación de las enseñanzas a nivel nacional y europeo. Con el fin de desplegar dicho Sistema de Garantía de Calidad y dar cumplimiento al R.D. 1393/2007 de 29 de Octubre, modificado por R.D. 861/2010 de 2 de julio, por el que se establece la ordenación de las enseñanzas universitarias oficiales, en concreto el Anexo I en su punto 9.5 sobre los procedimientos de “análisis de la satisfacción de los distintos colectivos implicados” (estudiantes, egresados, personal académico y personal de administración y servicios)”, se incorpora al sistema institucional de encuestas de la Universidad de Salamanca la encuesta sobre empleabilidad de los egresados.

La Unidad de Evaluación de la Calidad junto con el Servicio de Inserción Profesional, Prácticas, Empleo y Emprendimiento ha diseñado y puesto en marcha este estudio sobre la empleabilidad de sus egresados con un doble objetivo:

- Conocer la percepción de los egresados sobre la calidad y utilidad de la formación recibida para la inserción en el mercado laboral.
- Obtener información y ponerla a disposición de las Comisiones de Seguimiento de Calidad de los Títulos, que sirva como herramienta de apoyo para establecer las mejoras oportunas en el proceso de seguimiento de los mismos.

En el informe se presentan los datos comparativos de las respuestas del Grado analizado (GRADO) y del conjunto de Grados de la Universidad de Salamanca (USAL).

## FICHA TÉCNICA

Se utilizó un [cuestionario](#) para ser autocumplimentado vía web, utilizando la aplicación LimeSurvey, distribuido mediante el envío de la URL de acceso al correo electrónico. El cuestionario estuvo activo del 15 de mayo al 15 de junio de 2019. Tras la invitación inicial se realizaron varios recordatorios, también vía correo electrónico.

### Descripción del cuestionario utilizado:

El cuestionario consta de 39 ítems ordenados en tres categorías (Datos personales y académicos; Situación laboral; Cuestiones finales).

Se utilizan preguntas de respuesta cerrada para facilitar tanto la cumplimentación del cuestionario por parte del encuestado, como la explotación de los datos y finalmente se incorpora una pregunta de respuesta abierta para que el encuestado realice aquellos comentarios que considere oportunos.

### Descripción del informe:

En gráficos se presenta el valor en porcentaje para el número de encuestados que responden el cuestionario y que han cursado el Título de Grado, comparado con el valor para el conjunto de las respuestas de todos los títulos de Grado.

### Descripción de la población y de la muestra

Egresados durante el curso 2015-2016 del Grado en Trad. Interpretación Muestra compuesta por los estudiantes pertenecientes a la población que han cumplimentado el cuestionario en los plazos establecidos.

	Población	Muestra	% Respuesta
Encuestados del grado	69	19	27,54%
Encuestados Títulos Oficiales de Grado USAL	4.083	858	21,01%

(\*) Error muestral para un Nivel de Confianza del 9%

Se realiza un informe individualizado sólo para aquellos títulos que cumplan la siguiente condición:

- Para los títulos que tengan 4 o más respuestas, tener un porcentaje de respuesta (sobre nº de invitaciones) superior al 10%.
- Para los títulos que tengan menos de 4 respuestas, tener una tasa de respuesta igual o superior al 20%

## I. PERFIL: DATOS PERSONALES Y ACADÉMICOS

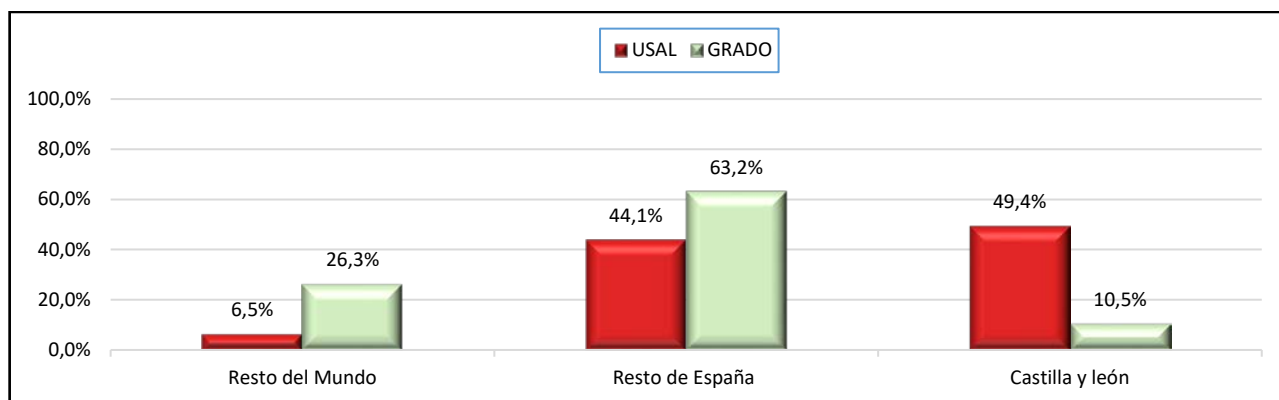
### Grados Universidad de Salamanca:

- El 49% reside en Castilla y León, el 44% en el resto del país y el 7% en el extranjero.
- El 81% tiene menos de 29 años.
- La distribución por sexos es de 62% mujeres / 48% hombres.
- El 80% ha cursado estudios exclusivamente en la USAL y el 20% también en otras Universidades.

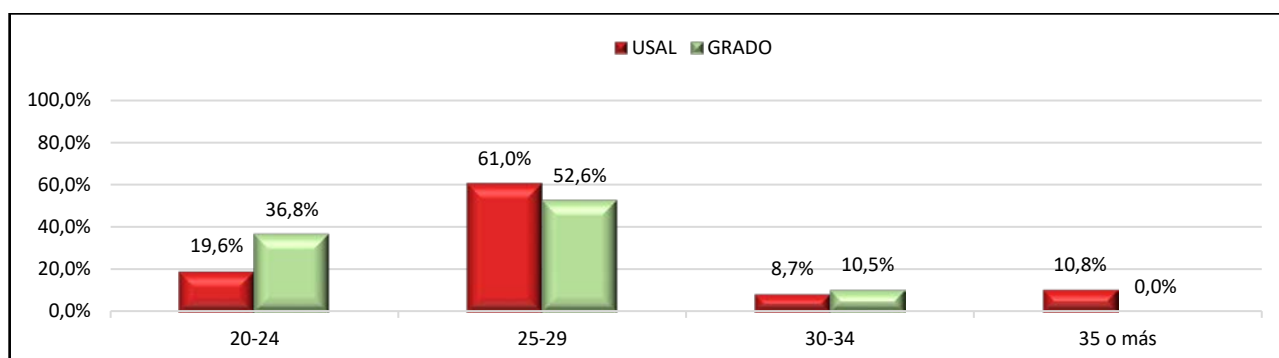
### Grado en Traducción e Interpretación:

- El 11% reside en Castilla y León, el 63% en el resto del país y el 26% en el extranjero.
- El 89% tiene menos de 29 años.
- La distribución por sexos es 79% mujeres /2% hombres.
- El 24% ha cursado estudios exclusivamente en la USAL y el 76% también en otras Universidades.

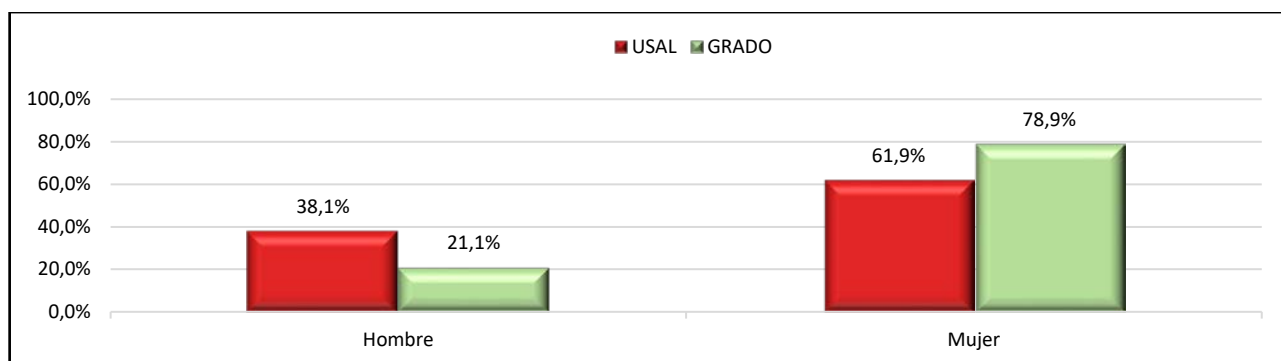
### Lugar de residencia actual



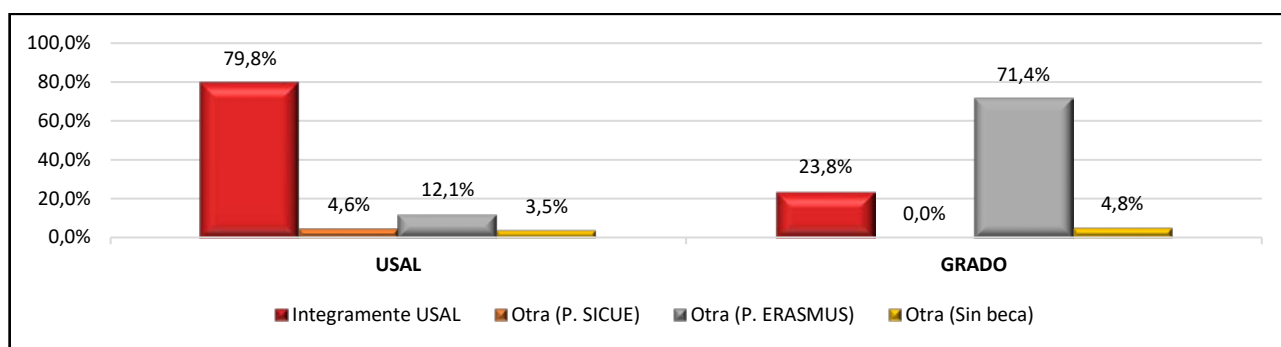
### Edad actual



## Sexo



## Cursó íntegramente sus estudios en la USAL, o parte de ellos en otra Universidad con el programa SICUE, programa ERASMUS, o sin beca



## II. SITUACIÓN LABORAL

### 1. ANTES de finalizar los estudios universitarios

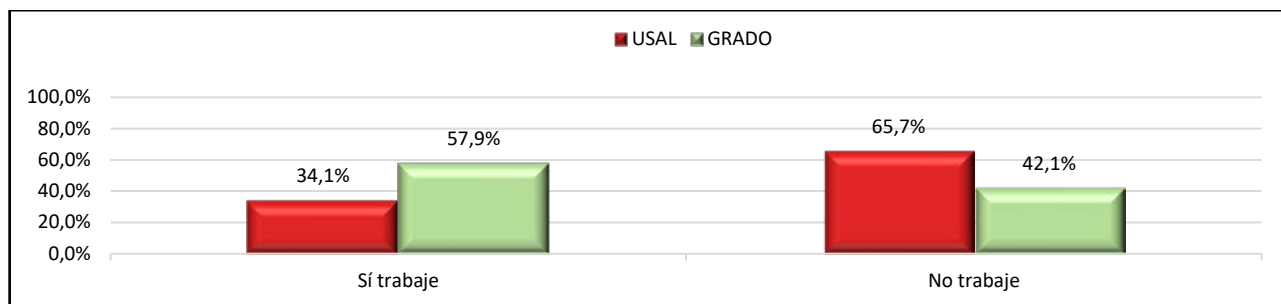
#### Grados Universidad de Salamanca:

- El 34% trabajó antes de finalizar sus estudios y el 66% no lo hizo.
- Del 34% de los que trabajaron antes de finalizar sus estudios de Grado, al 64% le sirvió la experiencia pre-profesional.

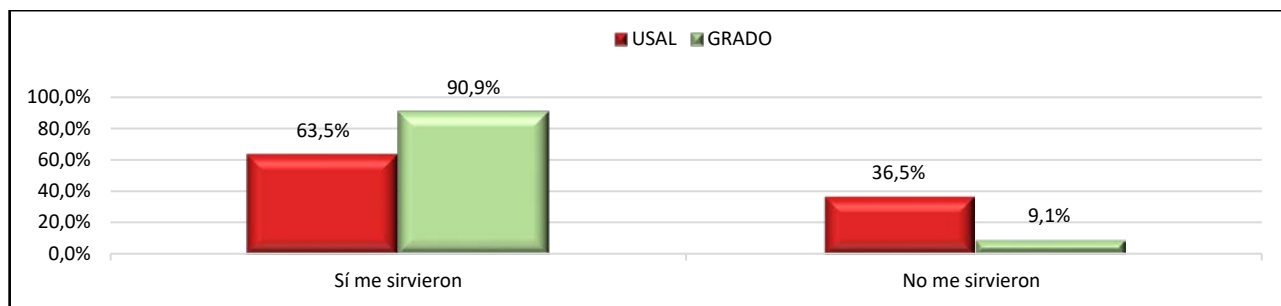
#### Grado en Traducción e Interpretación:

- El 58% trabajó antes de finalizar sus estudios y el 42% no lo hizo.
- Del 58% que trabajó, al 91% le sirvió la experiencia pre-profesional.

### Trabajé antes de finalizar los estudios



### Las experiencias pre-profesionales me han servido para tener más oportunidades de acceso al mercado de trabajo



\* Los porcentajes se calculan sobre el número de encuestados que dicen haber trabajado antes de finalizar los estudios

## 2. DESPUÉS de finalizar los estudios universitarios

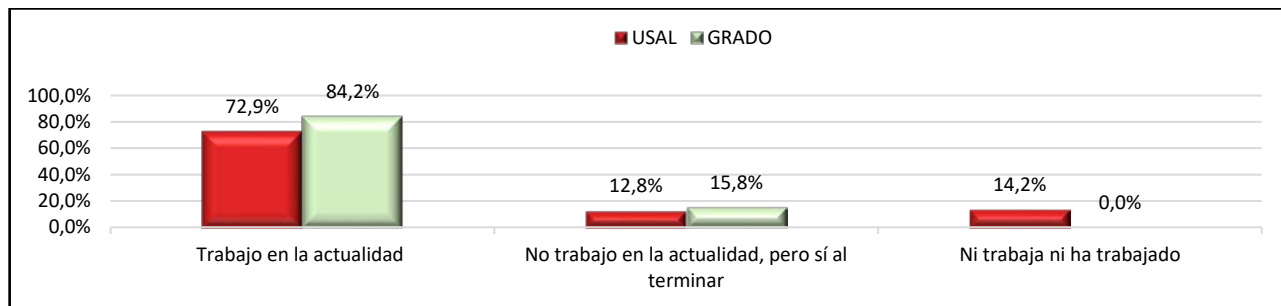
### Grados Universidad de Salamanca:

- El 73% trabaja en la actualidad y el 86% trabaja o ha trabajado en algún momento.
- El 74% ha rechazado ofertas de trabajo relacionadas con los estudios, siendo la opción mayoritaria, el 26% por "otros motivos".

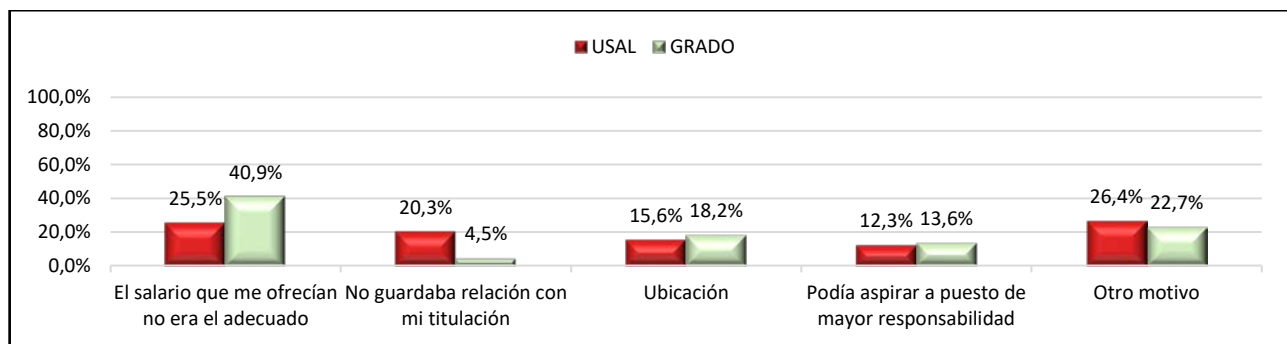
### Grado en Traducción e Interpretación:

- El 84% trabaja en la actualidad y el 100% trabajan o han trabajado en algún momento.
- El 100% ha rechazado ofertas de trabajo relacionadas con los estudios, siendo una opción mayoritaria, por "el salario que me ofrecían no era el adecuado".

### Situación laboral actual



## Si has rechazado alguna oferta de trabajo relacionada con los estudios, indica los motivos



### 2.1. Egresados que trabajan en la actualidad o han trabajado al terminar los estudios

#### Grados Universidad de Salamanca:

- El 86% *trabaja en la actualidad* o lo hizo al finalizar los estudios.
- El 14% *no trabaja en la actualidad*, pero sí trabajaron al finalizar los estudios de Grado.
- El 68,6% *encontraron trabajo relacionado con su titulación universitaria* y el 22,9% no.
- El 60% dice que *sus tareas estuvieron Muy / Bastante relacionadas con los estudios*.
- El 24% dice que *sus tareas estuvieron Poco / Nada relacionadas con los estudios*.
- El 61% tardó un máximo de un año en encontrar empleo y el 39% más de un año.
- El 19%, siendo esta la opción mayoritaria, encontró su empleo a través de "portales de empleo".
- El 75% tiene un empleo a *tiempo completo* y el 25% a *tiempo parcial*.
- Por tipo de contrato el 32%, *trabaja por cuenta ajena temporal* y un 27% *trabaja por cuenta ajena indefinido*.
- El 19% trabaja como *becario, prácticas, formación*.
- Por sectores, el 22% trabaja en enseñanza.
- EL 19% desempeña o ha desempeñado en su trabajo tareas relacionadas con la educación.
- El 52% percibe un salario mensual neto menor de 1.200€ y el 5% mayor de 2.400€.
- El 80% recibe 12 ó 14 pagas anuales.
- El 37% trabaja en empresas de menos de 50 empleados, el 10% trabaja en empresas de 51 a 100 empleados, el 15% en empresas de 101 a 500 y el 32% en empresas de más de 500.
- El 68% está *Muy / Bastante satisfecho con el contenido del trabajo*, el 54% *con la disponibilidad de tiempo libre*, el 49% *con las posibilidades de promoción* y el 38% *con la retribución*.
- La satisfacción general con el trabajo es *Mucha / Bastante* para el 62%.
- El 43% está *Muy / Bastante satisfecho* con la utilidad de los conocimientos aportados por la *formación universitaria para el trabajo*, mientras que el 31% está *Poco o Nada satisfecho*.

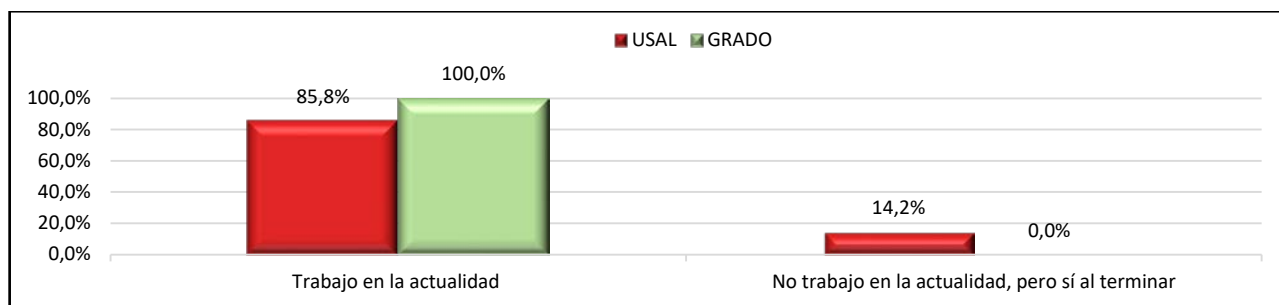
#### Grado en TRADUCCIÓN E INTERPRETACIÓN:

- El 100% *trabaja en la actualidad* o lo hizo al finalizar los estudios.
- El 0% *no trabaja en la actualidad*, pero sí trabajaron al finalizar los estudios de Grado.
- El 58% *encontraron trabajo relacionado con su titulación universitaria* y el 32% no.
- El 42% dice que *sus tareas estuvieron Muy / Bastante relacionadas con los estudios*.
- El 32% dice que *sus tareas estuvieron Poco / Nada relacionadas con los estudios*.
- El 26% tardó un máximo de un año en encontrar empleo y el 74% más de un año.
- El 37%, siendo esta la opción mayoritaria, encontró su empleo a través de "portales de empleo".
- El 68% tiene un empleo a *tiempo completo* y el 32% a *tiempo parcial*.
- Por tipo de contrato el 53%, *trabaja por cuenta ajena temporal* y un 21% *trabaja por cuenta ajena indefinido*.

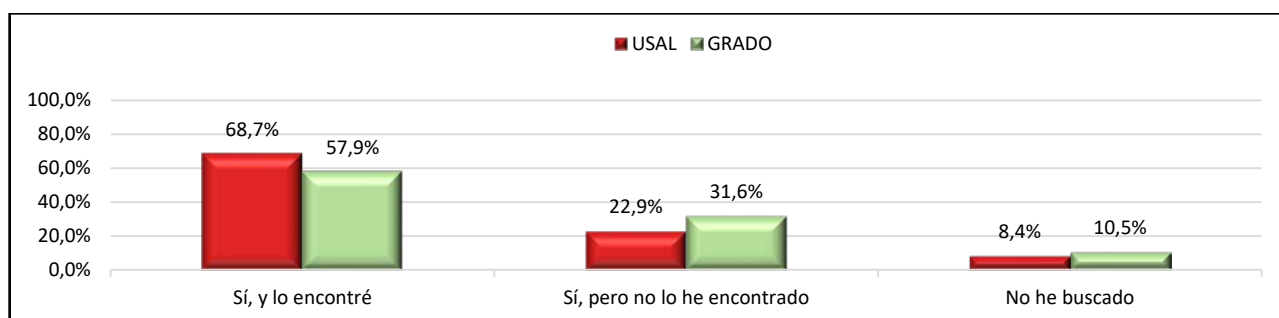
- El 16% trabaja *como becario, prácticas, formación*.
- Por sectores, el 37% trabaja en *enseñanza*.
- EL 37% desempeña o ha desempeñado en su trabajo tareas *relacionadas con la educación*.
- El 47% percibe un salario mensual neto menor de 1.200€ y el 0% mayor de 2.400€.
- El 79% recibe 12 ó 14 pagas anuales.
- El 53% trabaja en empresas de menos de 50 empleados, el 0% trabaja en empresas de 51 a 100 empleados, el 21% en empresas de 101 a 500 y el 26% en empresas de más de 500.
- El 68% está *Muy / Bastante* satisfecho con el *contenido del trabajo*, el 47% con la *disponibilidad de tiempo libre*, el 58% con las *posibilidades de promoción* y el 47% con la *retribución*.
- La satisfacción general con el trabajo es *Mucha / Bastante* para el 68%.
- El 47% está *Muy / Bastante* satisfecho con la utilidad de los conocimientos aportados por la *formación universitaria para el trabajo*, mientras que el 37% está Poco o Nada satisfecho.

Con respecto a la relación entre el NIVEL DE FORMACIÓN y DE UTILIDAD DE LA FORMACIÓN en competencias, los valores medios son muy similares en el conjunto de la Universidad y también en el Grado.

### Egresados que trabajan en la actualidad o lo hicieron al finalizar los estudios

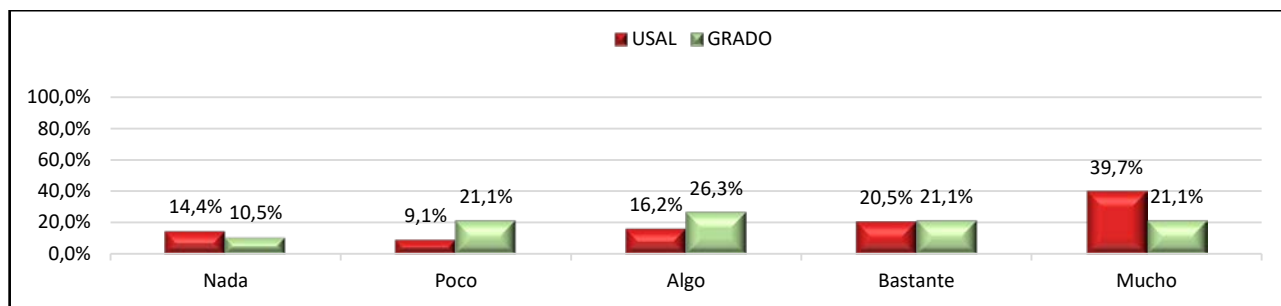


### Indica si buscaste un empleo cuya actividad estuviese directamente relacionada con tu titulación universitaria

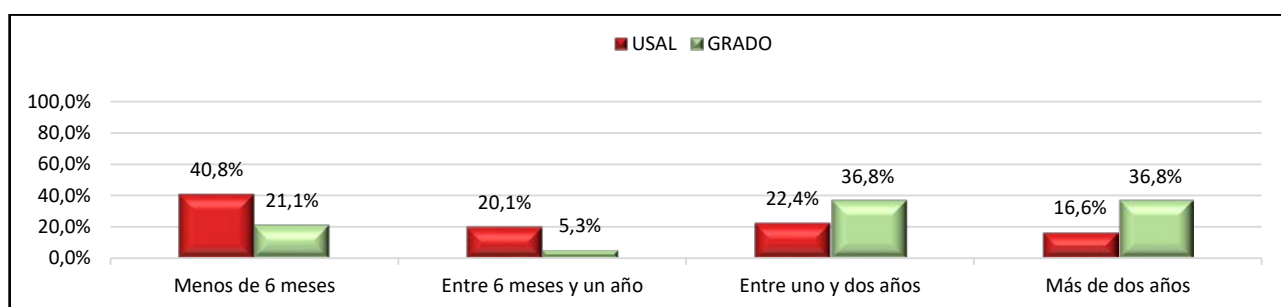




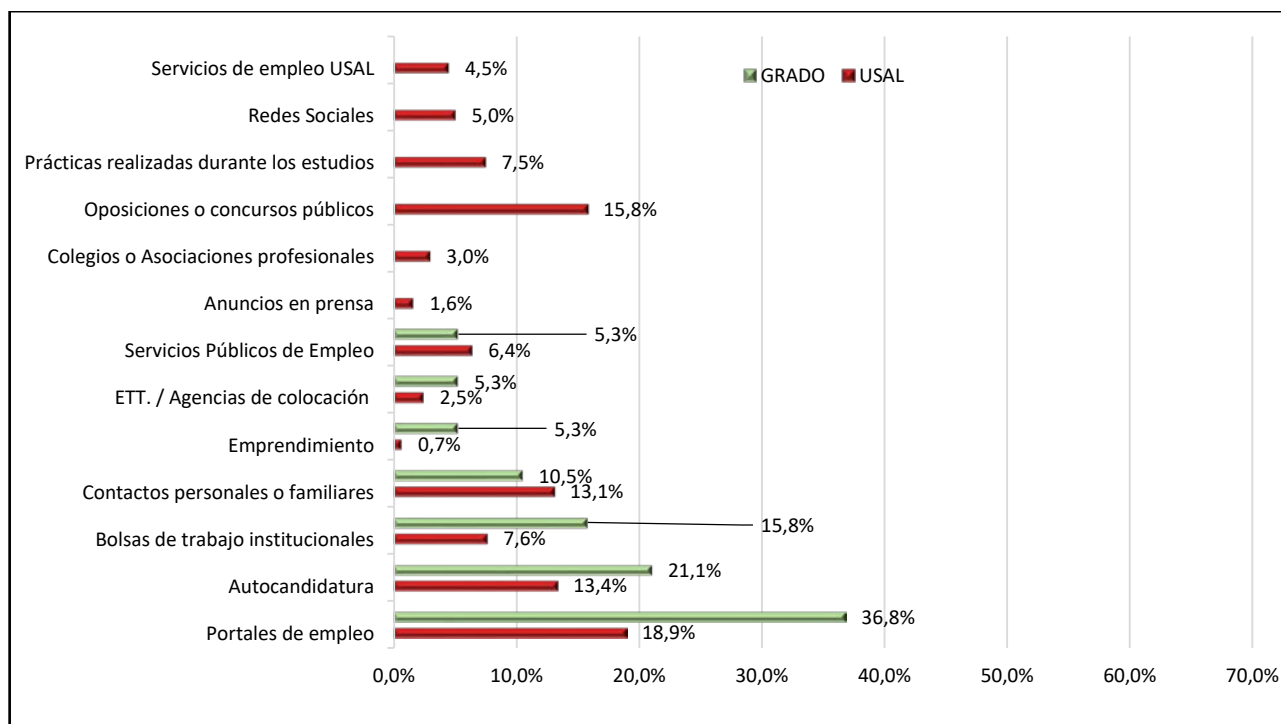
### En qué medida las tareas que realizas o realizaste guardan relación con tus estudios de Grado



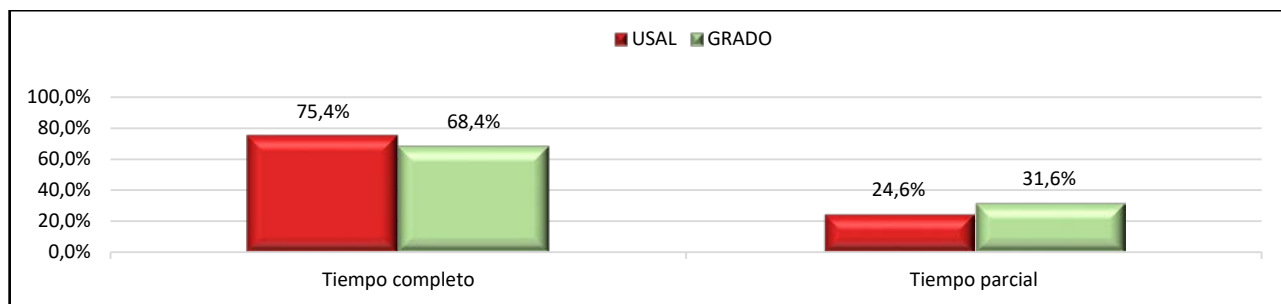
### Indica el tiempo transcurrido desde que terminaste tus estudios hasta que encontraste tu actual / último empleo



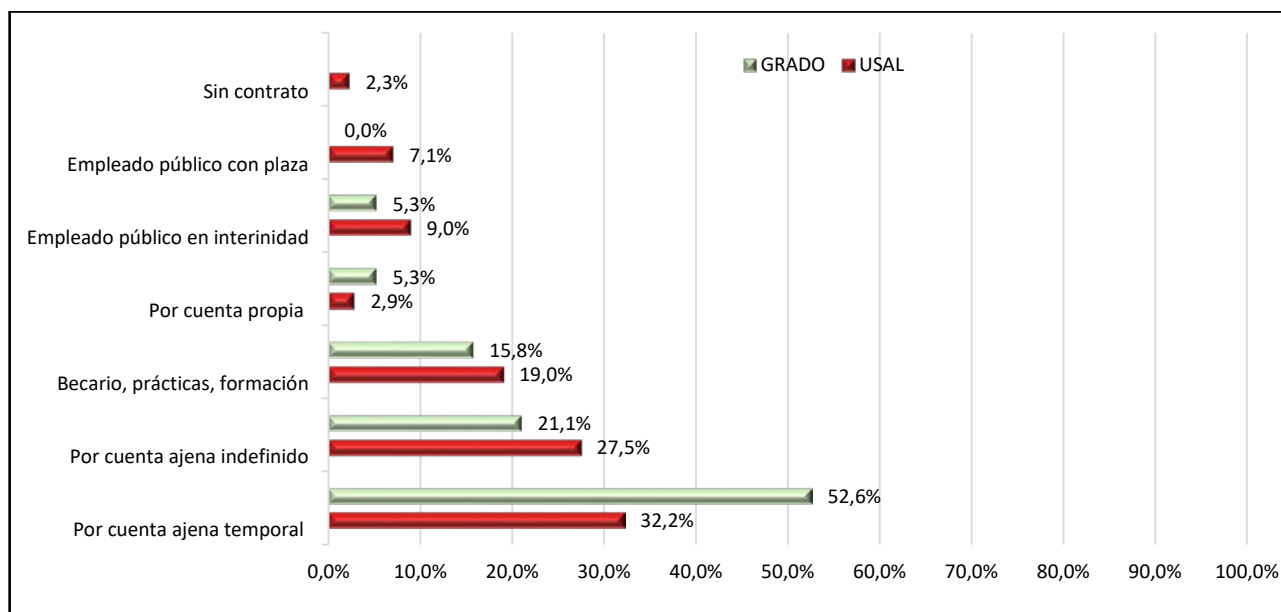
### Indica la forma en la que encontraste tu actual / último empleo



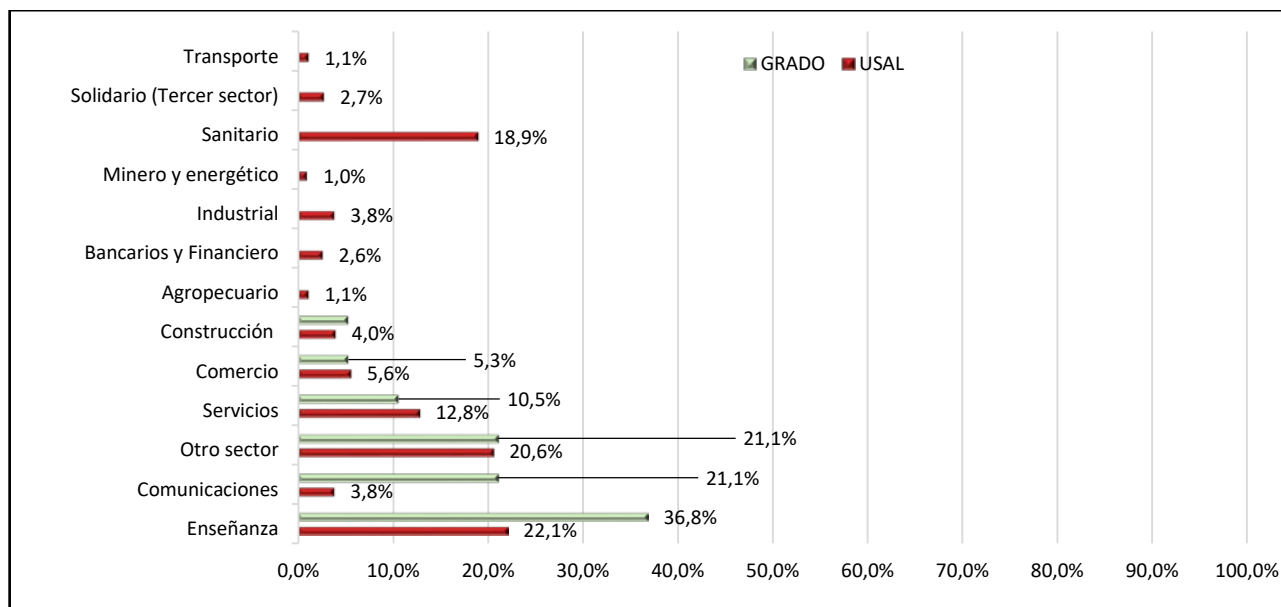
### Qué tipo de contrato tienes / tenías en tu actual / último empleo



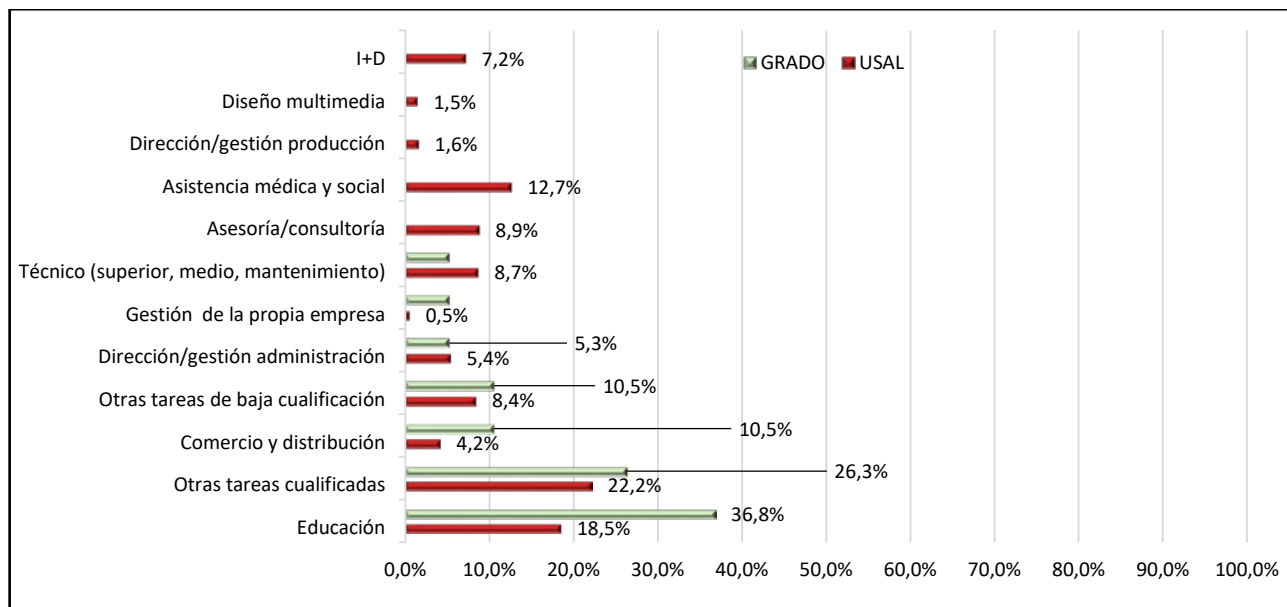
### Relación laboral que tienes / tenías en tu actual / último empleo



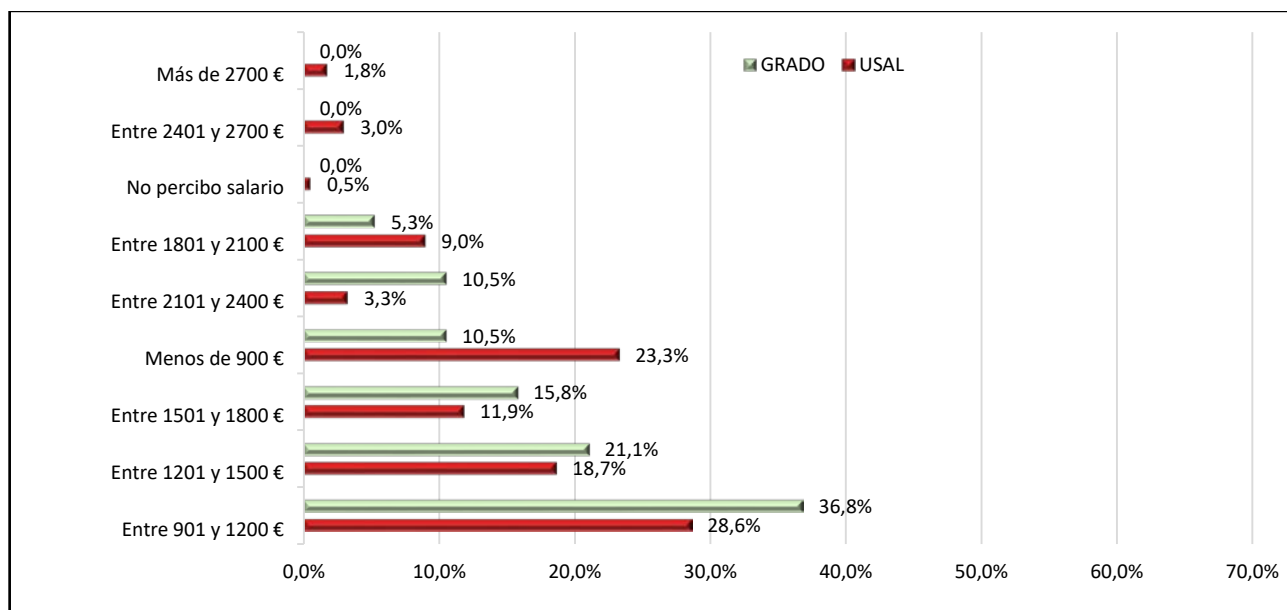
### Sector de actividad económica al que pertenece la empresa / entidad de tu actual / último empleo



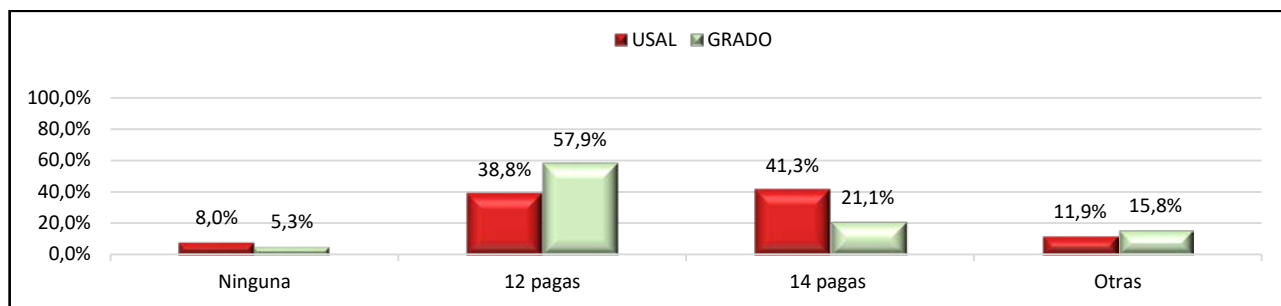
### Tipo de tareas que realizas en tu actual / último empleo



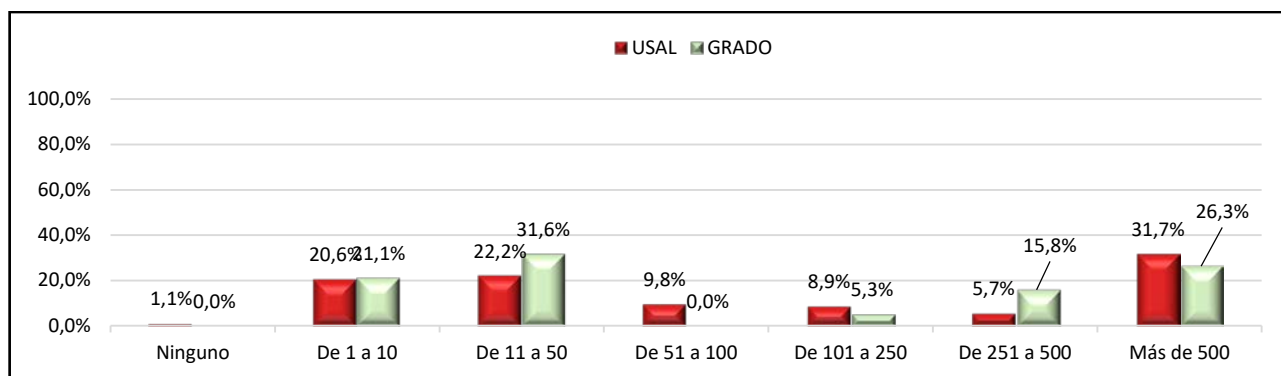
### Retribución mensual neta de tu actual / último empleo



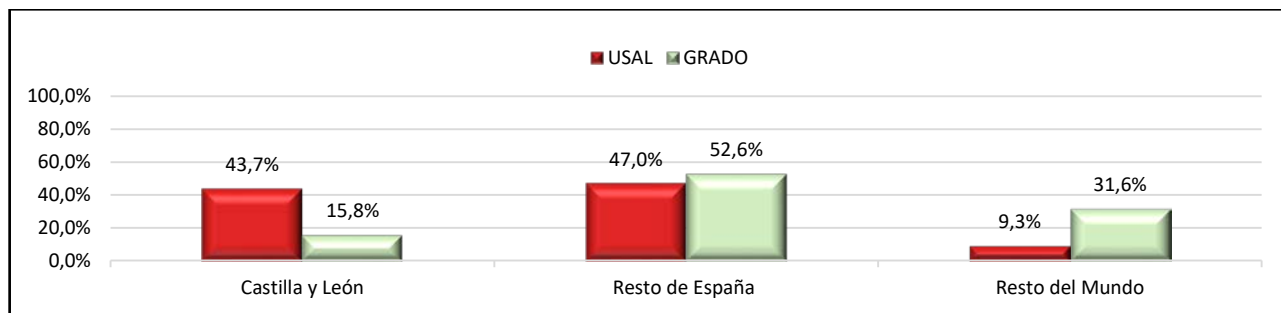
### Número de pagas anuales que percibes en tu actual / último empleo



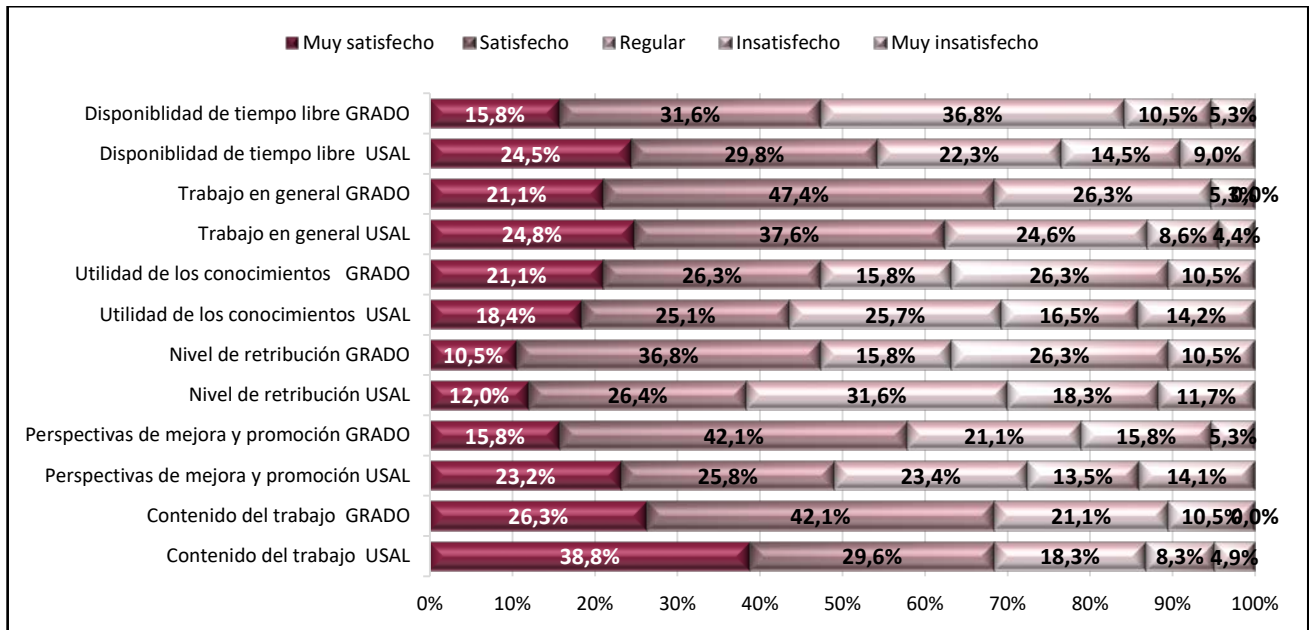
### Número aproximado de personas empleadas en la organización/ empresa de tu actual / último empleo



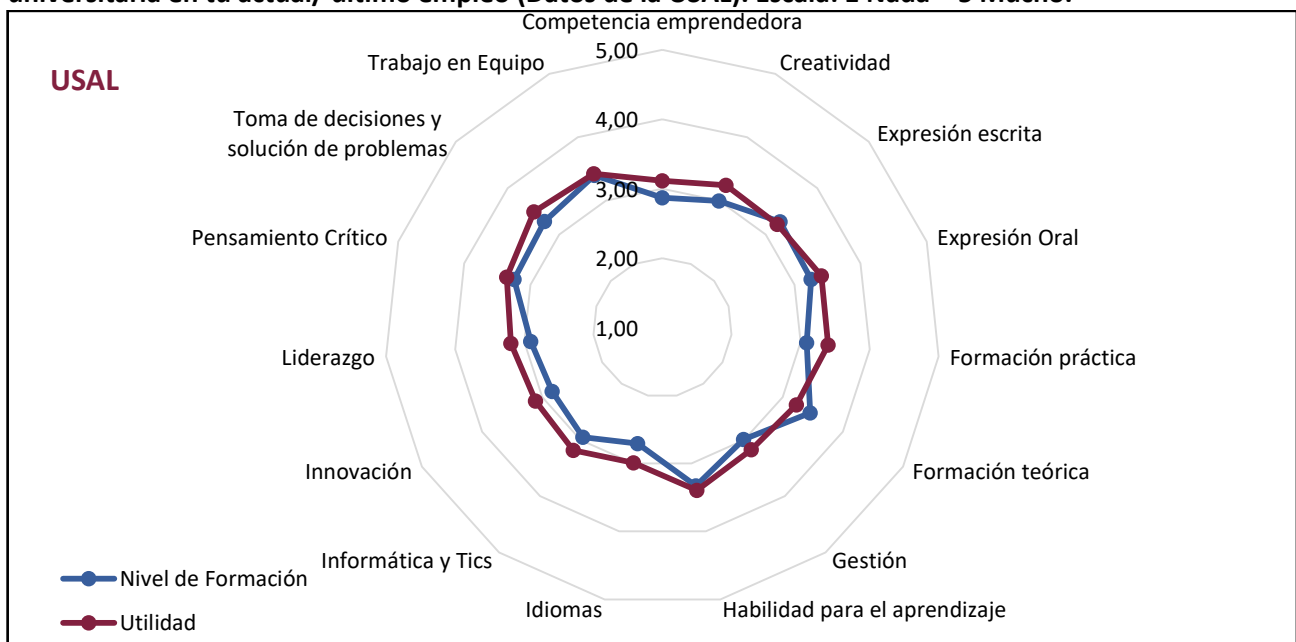
### Lugar de tu actual / último trabajo



### Grado de satisfacción (%) con tu actual / último empleo

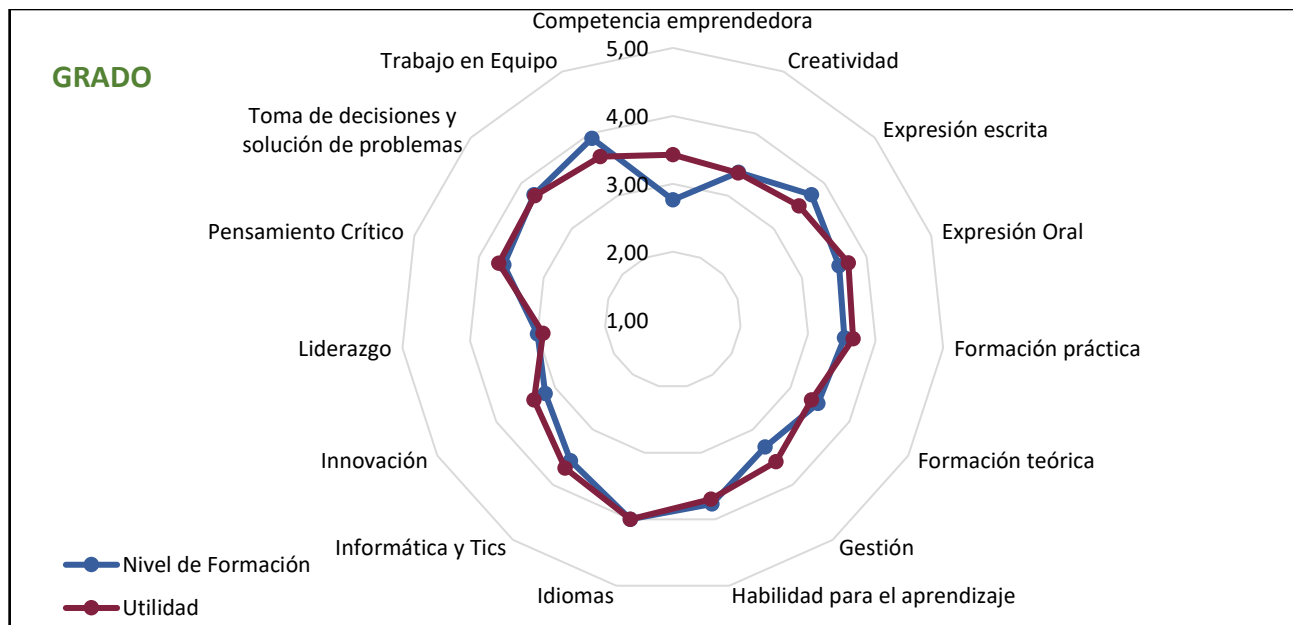


### Valora la utilidad y repercusión que han tenido cada uno de los siguientes aspectos de tu formación universitaria en tu actual/ último empleo (Datos de la USAL). Escala: 1 Nada – 5 Mucho.



COMPETENCIAS	Competencia emprendedora	Creatividad	Expresión escrita	Expresión Oral	Formación práctica	Formación teórica	Gestión	Habilidad para el aprendizaje	Idiomas	Informática y Tics	Innovación	Liderazgo	Pensamiento Crítico	Toma de decisiones y	Trabajo en Equipo
<b>NIVEL DE FORMACIÓN</b>	2,87	3,00	3,28	3,25	3,09	3,46	2,99	3,33	2,71	2,95	2,83	2,91	3,24	3,29	3,40
<b>UTILIDAD/BENEFICIOS</b>	3,11	3,25	3,22	3,41	3,40	3,23	3,17	3,40	2,99	3,18	3,11	3,19	3,36	3,49	3,43

**Valora la utilidad y repercusión que han tenido cada uno de los siguientes aspectos de tu formación universitaria en tu actual/ último empleo (Datos del Grado). Escala: 1 Nada – 5 Mucho.**



COMPETENCIAS	Competencia emprendedora	Creatividad	Expresión escrita	Expresión Oral	Formación práctica	Formación teórica	Gestión	Habilidad para el aprendizaje	Idiomas	Informática y Tics	Innovación	Liderazgo	Pensamiento Crítico	Toma de decisiones y	Trabajo en Equipo
<b>NIVEL DE FORMACIÓN</b>	2,76	3,38	3,75	3,57	3,54	3,47	3,31	3,77	4,00	3,56	3,17	3,00	3,62	3,75	3,50
<b>UTILIDAD/BENEFICIOS</b>	3,43	3,36	3,50	3,71	3,67	3,36	3,58	3,70	4,00	3,70	3,36	2,92	3,69	3,73	3,40

### 2.2.2. Egresados que están buscando empleo

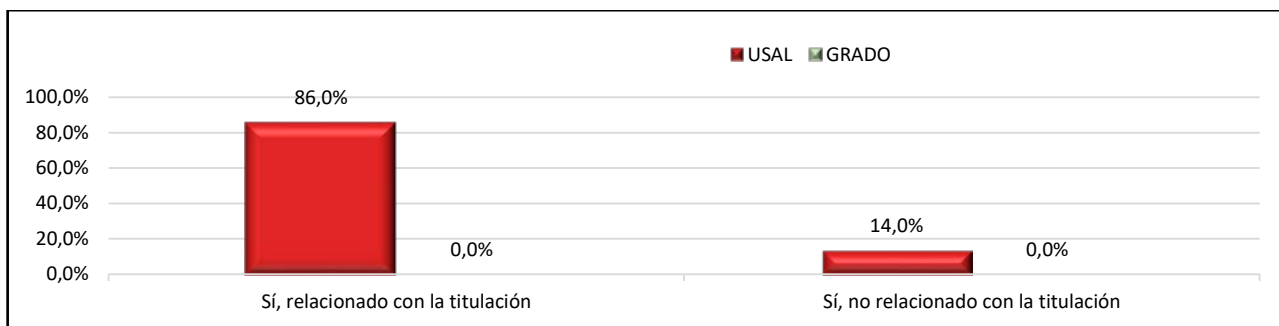
#### Grados Universidad de Salamanca:

- El 11% de los egresados busca empleo.
- El 86% busca empleo relacionado con la titulación y el 14% no relacionado con la titulación.
- El 62% lleva buscando empleo más de un año y el 38% menos de un año.

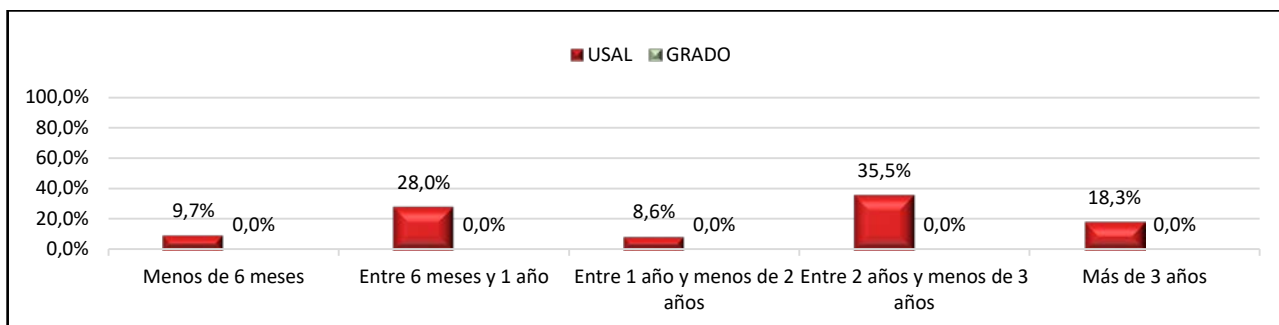
#### Grado en Traducción e Interpretación:

- No hay egresados en esta situación.

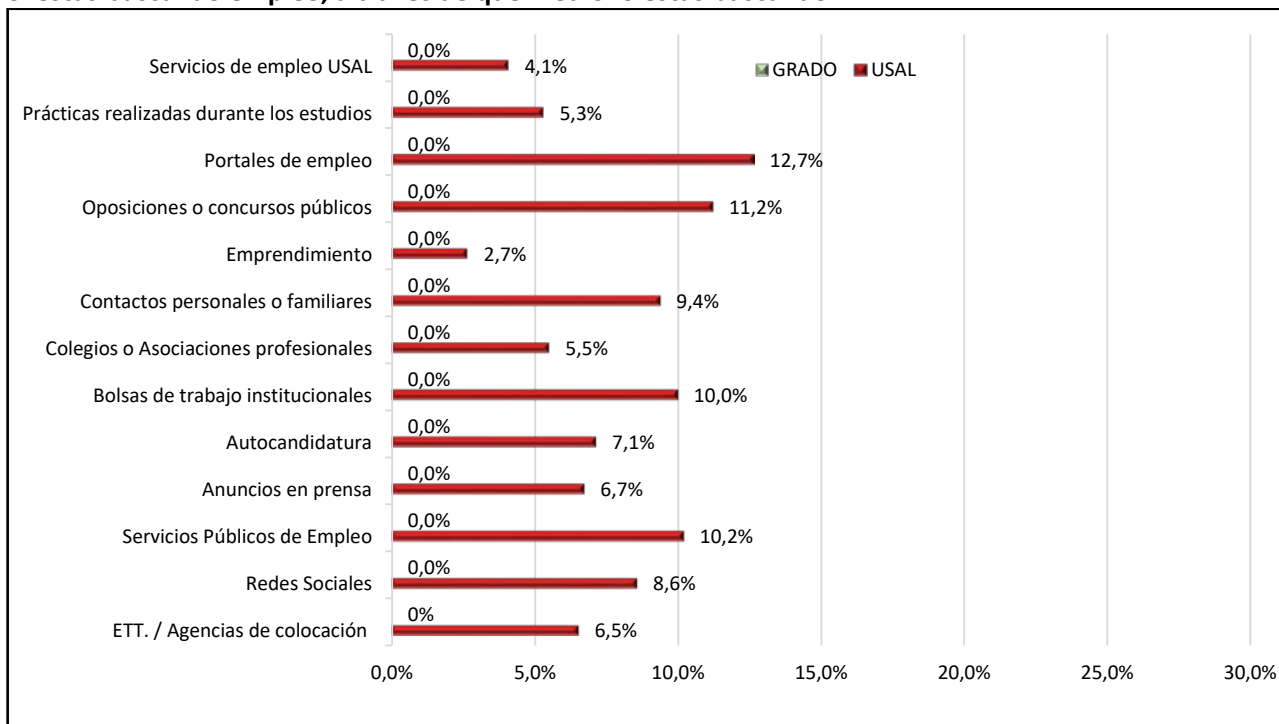
### Indica si actualmente estás buscando empleo



### Si contestaste que estás buscando empleo, cuánto tiempo llevas buscándolo



### Si estás buscando empleo, a través de qué medio lo estás buscando



### 2.3. Egresados que no trabajan ni han trabajado

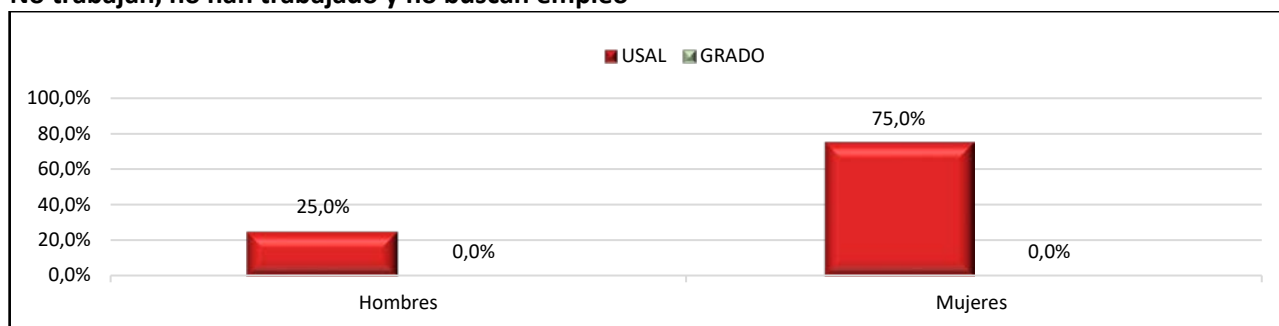
#### Grados Universidad de Salamanca:

- El 3% dice que no trabaja ni ha trabajado tras finalizar los estudios de Grado.
- El 75% mujeres y el 25% son hombres.
- El 48% está *preparando oposiciones*, el 41% *realizando otros estudios* y el 3% está *planificando la puesta en marcha de su propio negocio (emprendimiento)*.

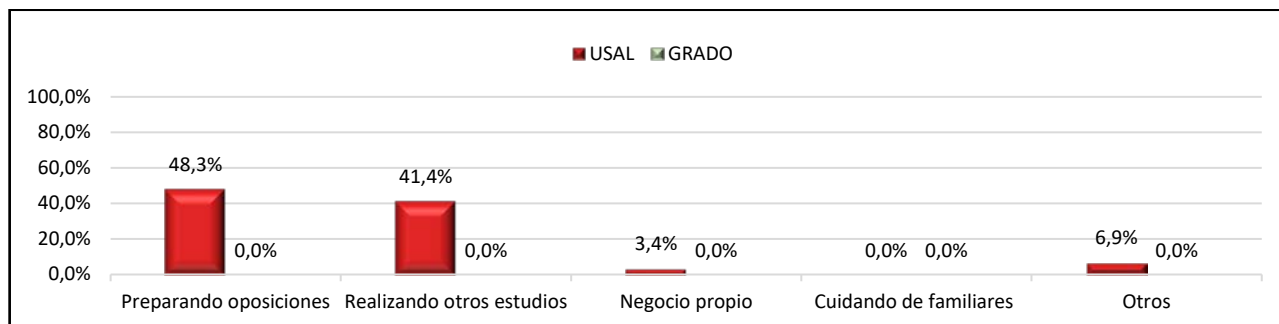
#### Grado en Traducción e Interpretación:

- No hay egresados en esta situación.

#### No trabajan, no han trabajado y no buscan empleo



#### Motivos por los que no están buscando empleo.



### III. CUESTIONES FINALES

#### Grados Universidad de Salamanca:

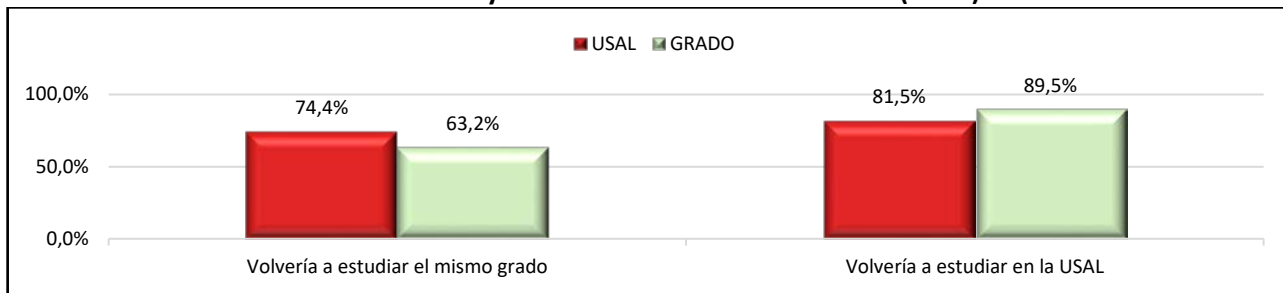
- El 82% volvería a estudiar en la USAL.
- El 74% volvería a estudiar el mismo Grado.

#### Grado en Traducción e Interpretación:

- El 89% volvería a estudiar en la USAL.
- El 63% volvería a estudiar el mismo Grado.



### Volverías a estudiar la misma titulación y en la Universidad de Salamanca (USAL)



## IV. COMENTARIOS DEL GRADO

A. No hay comentarios.