

INFORME DE EJECUCIÓN

PLAN DE FORMACIÓN DEL PAS DE LA UNIVERSIDAD DE SALAMANCA 2005-2006

Desde el 1 de marzo de 2005 al 31 de diciembre de 2006 se ha llevado a cabo la ejecución del Plan de Formación del PAS de la Universidad de Salamanca destinado a cubrir las necesidades formativas y a potenciar los conocimientos y habilidades de la plantilla del personal de administración y servicios.

Tomando como referencia la evaluación de los cursos por los participantes, se ha extraído una primera conclusión: el esfuerzo formativo ha repercutido positivamente en el rendimiento y en la cualificación de las distintas Unidades de Servicios de la Universidad.

Se recibieron 705 solicitudes por parte del Personal de Administración y Servicios de la Universidad, tanto laboral como funcionario.

Como criterios de priorización se tuvieron en cuenta los siguientes:

- 1º Puesto de Trabajo que ocupa,
- 2º Fecha de antigüedad en el mismo,
- 3º Prioridad elegida.

Para este Plan de Formación 2005-2006 se optó por conceder plaza al 100% de las solicitudes, con un límite de tres cursos por asistente. El número de ediciones de cada curso ha venido dado por la mayor o menor demanda de realización. Se han organizado tantas ediciones como han sido necesarias para atender todas las demandas de los solicitantes siendo el curso más demandado el de “Ergonomía y psicología aplicada”, con catorce ediciones ofertadas, seguido del curso “MS PowerPoint: presentaciones, diapositivas, esquemas”, con once ediciones.

1.- ACCIONES FORMATIVAS

La oferta de cursos se ha realizado a partir de una Encuesta sobre las demandas formativas a los Jefes de Servicio, Directores de Servicios y responsables de Unidades administrativas y ha sido de **29 cursos**, con un total de **1.814 horas** totales de acción formativa. Esto supone un **incremento de 15 cursos** y de **330 horas formativas** respecto de los ofertados en el anterior plan de formación.

Ref.	CURSOS	EDICIONES	HORAS
05/01	Admón básica y configuración de equipo cliente en la red USAL	2	12
05/02	Básico del sistema operativo Windows XP	3	24
05/03	Adecuación del uso de Internet y Correo. Seguridad en la red USAL	4	24
05/04	MS Powerpoint: presentaciones, diapositivas, esquemas.	11	220
05/05	Elaboración básica y mantenimiento de páginas web	6	120
05/06	Seguridad de sistemas UNIX/LINUX y redes TCP/IP	2	60
05/07	Servicios de mensajería instantánea WAP y videoconferencia	2	20
05/08	Técnicas de comunicación escrita y oral: cómo redactar y corregir textos	6	120
05/09	Protocolo y organización de actos en la USAL	4	80
05/10	Teoría de la planificación: dirección y organización de equipos de trabajo	3	54
05/11	Técnicas de organización del trabajo administrativo	3	54
05/12	Gestión económica en centros, departamentos y otras unidades de gasto	2	20
05/13	Patrimonio de las Admones Públicas. Patentes, marcas y propiedad intelectual	1	8
05/14	Legislación de Fundaciones y mecenazgo	1	8
05/16	El presupuesto. La contabilidad presupuestaria, patrimonial y analítica	5	100
05/17	Universitas XXI: procesos de gestión académica	5	100
05/18	Curso básico de prevención de riesgos laborales	5	150
05/19	Gestión medioambiental en la USAL	2	20
05/20	Ergonomía y psicología aplicada	14	420
05/21	Conocimientos básicos ppales instrumentaciones utilizadas en laboratorios	1	20
05/22	Técnicas de laboratorio	1	15
05/23	Gestión de instalaciones deportivas, marketing deportivo..	1	20
05/24	Tratamiento digital de imágenes y documentos audiovisuales	3	45
05/25	Servicios de información general al usuario de la biblioteca	1	20
05/26	Informática básica para el personal de Archivos y Bibliotecas	1	20
05/27	Aplicación de las TIC en Bibliotecas (*)	2	
05/28	Fuentes de información especializadas y nuevas formas de comunicación científica	2	40
05/29	La gestión de la colección bibliográfica	1	20
TOTAL		94	1814

(*) El curso 05/27 se impartirá a lo largo del primer semestre de 2007.

Del total de cursos, 37 se realizaron en el año 2005, 55 en el año 2006, y quedan 2 pendientes que serán impartidos en el primer semestre de 2007.

2.- COSTES DEL PLAN DE FORMACIÓN

El coste parcial del Plan de Formación 2005-2006 ha sido de **140.302,54 euros**.

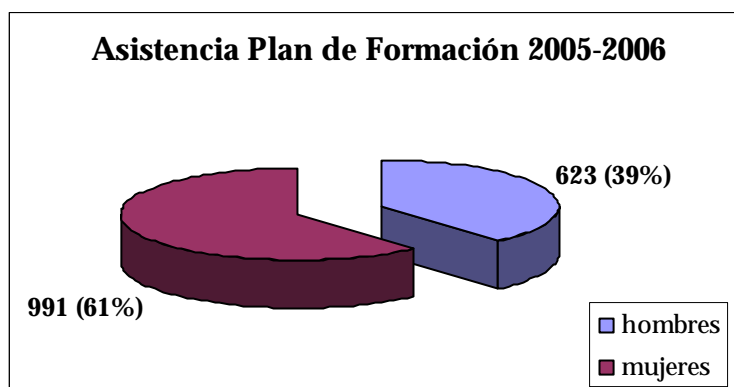
COSTES	
Cursos año 2005	50.193,01 €
Cursos año 2006	90.109,53 €
TOTAL PLAN FORMACIÓN	140.302,54 €

Con respecto al plan anterior, aunque se han ofrecido quince cursos más, no se ha experimentado un aumento notable en el coste total debido, en su mayor parte, a que el profesorado ha sido en su gran mayoría procedente de la Universidad de Salamanca, siguiendo la misma línea de planes anteriores.

3.- PARTICIPANTES

Los asistentes a los cursos del Plan de Formación 2005-2006 han sido 1.349.

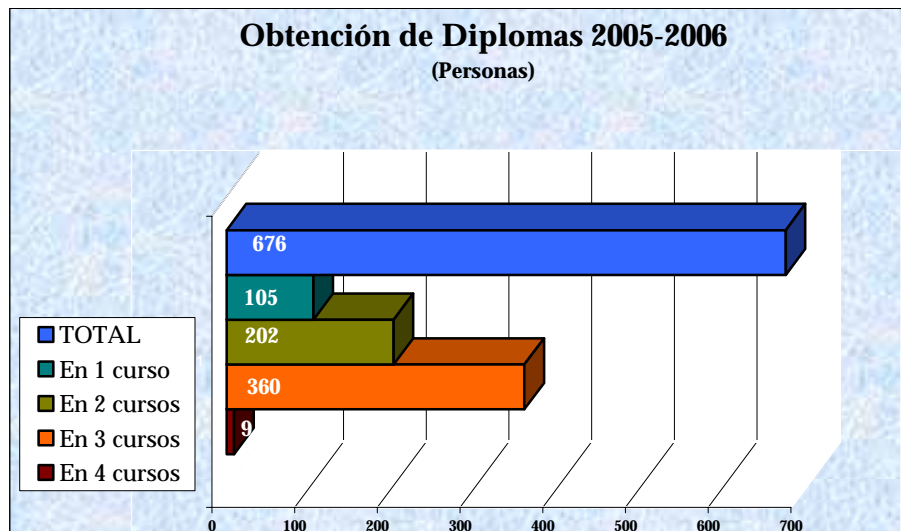
ASISTENCIAS.....	1.614
Hombres	623
Mujeres	991



La asiduidad registrada por el personal admitido en los cursos alcanzó en este periodo el 95,89 % en su conjunto: de las 705 solicitudes recibidas, 676 personas han realizado uno, dos, tres ó 4 cursos de formación. Al anularse un curso del anterior Plan, se ofertó la posibilidad de elegir un cuarto curso a los solicitantes de aquél.

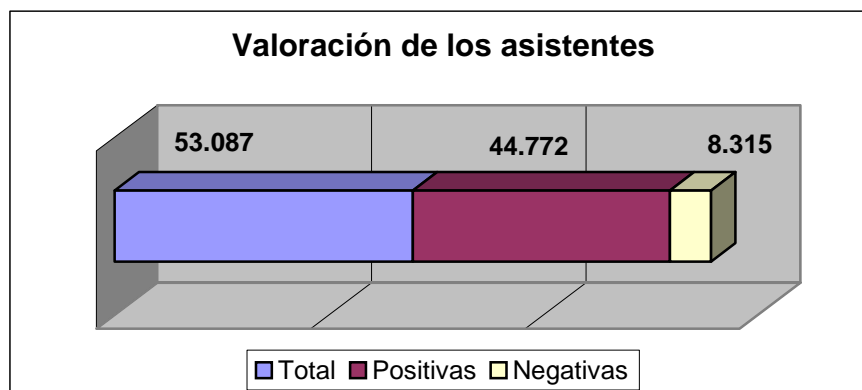
El rendimiento y aprovechamiento de los asistentes a los cursos se materializa en la expedición de diplomas que han obtenido un total de 676 personas relacionados como se indica:

DIPLOMADOS - PERSONAS		
En 1 curso	105 personas	15,53%
En 2 cursos	202 personas	29,88%
En 3 cursos	360 personas	53,25%
En 4 cursos	9 personas	1,33%
TOTAL	676 personas	



4.- EVALUACIONES DE LOS ASISTENTES

Al término de cada curso de formación se solicitó a los asistentes la cumplimentación, anónima y voluntaria, de un cuestionario de evaluación sobre diferentes aspectos relativos al curso y al profesor de los que se deduce que la valoración del Plan de Formación es altamente positiva y satisfactoria.



Se han evaluado dos aspectos: el curso y el profesor a través de 17 ítems con cinco respuestas posibles (muy poco, poco, regular, bien, muy bien).

Del total de opiniones posibles (53.087), 44.772 han sido positivas, aunando las opciones presentadas de “muy bien” y “bien”, frente a 8.315 negativas, opciones “regular”, “poco” y “muy poco”.

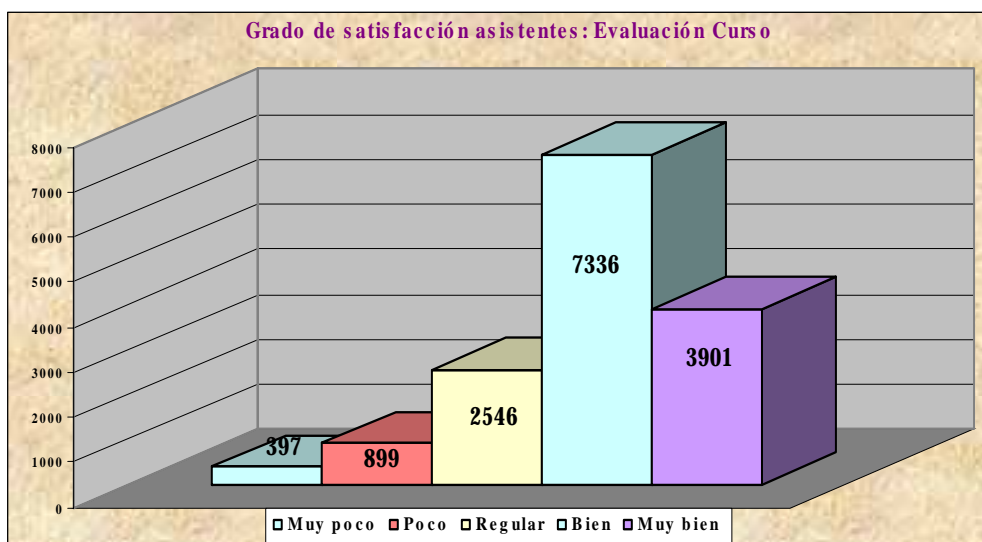
Las preguntas realizadas en las encuestas sobre el curso han sido las siguientes:

1. Tu interés al inicio del curso por los temas a tratar ha sido...
2. Los contenidos del curso han satisfecho tus necesidades de formación...
3. Has adquirido los conocimientos previstos según los objetivos propuestos...
4. Utilidad del curso para tu trabajo...
5. La información previa sobre el curso ha sido...
6. Adecuación de la duración del curso a los contenidos...
7. Adecuación de la documentación entregada...
8. Adecuación del tamaño del grupo...
9. Valoración general de la organización...
10. Satisfacción general con el curso...

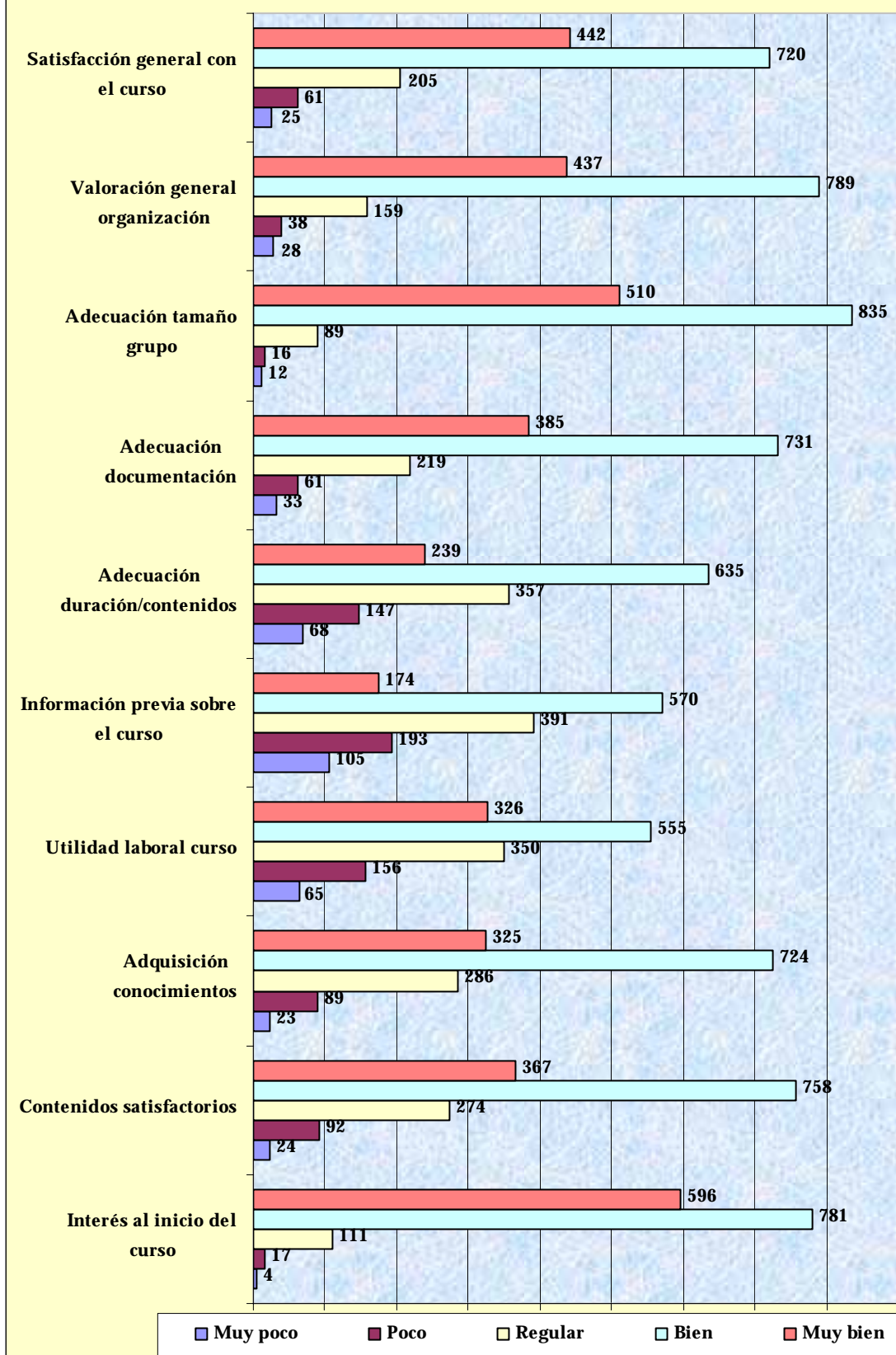
El cómputo de todas las respuestas dadas por los alumnos nos permite elaborar los siguientes gráficos, indicativos del alto nivel de satisfacción alcanzado en este Plan de Formación 2005-2006.

De ellos, se destaca la respuesta “Bien” como dominante en todos los ítems.

Las valoraciones más altas de los alumnos han sido para las preguntas relativas a la adecuación del tamaño del grupo (835), a la valoración general de la organización (789), a su interés al inicio del curso (781) y a los contenidos satisfactorios (758).



Satisfacción de los asistentes (cursos)



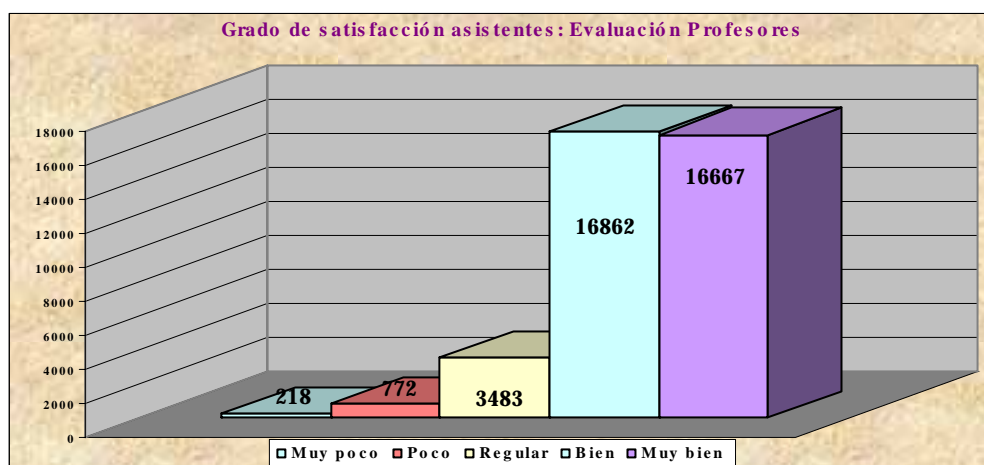
El Plan de Formación 2005/2006 ha sido impartido por un total de **88 profesores**, 64 hombres y 24 mujeres, perteneciendo la mayor parte de ellos (un 67,16%) a la Universidad de Salamanca.

Los ítems correspondientes a la evaluación de los profesores han sido:

11. Dominio y conocimiento de la materia...
12. Capacidad de transmisión y exposición idóneas...
13. Ha facilitado la asimilación de los conocimientos...
14. Motiva y despierta el interés en las materias que imparte...
15. Responde adecuadamente a las cuestiones planteadas...
16. El material de apoyo (textos, transparencias, ejercicios) –si es que lo ha utilizado- ha resultado adecuado...
17. Evaluación general del profesor/a...

Las respuestas “Bien” y “Muy bien” destacan sobre las demás con mucha diferencia siendo las preguntas sobre el dominio y conocimiento de la materia, la capacidad de transmisión y exposición y la evaluación global del profesor las más valoradas.

Sólo en el caso de tres profesores, los alumnos consideraron su actuación como “regular”.



Satisfacción de los asistentes (profesores)

